

해외직접투자 동향분석



2023년 4분기 해외직접투자 동향분석

<요약>	1
------	---

I. 개요	2
-------	---

II. 지역별 동향	4
------------	---

- 1. 개관
- 2. 세부 동향

III. 업종별 동향	10
-------------	----

- 1. 개관
- 2. 세부 동향

IV. 기타	15
--------	----

- 1. 투자자규모별 동향
- 2. 투자규모별 동향
- 3. 지분율별 동향

작성

해외경제연구소 지식경제팀



<요 약>

■ 투자실적

- 2023년 4분기 우리나라 해외직접투자액(총투자기준)은 전년 동기(150.6억 달러) 대비 0.6% 증가한 151.4억 달러를 기록
- 해외직접투자액(순투자기준)은 전년 동기(105.3억 달러) 대비 13.6% 증가한 119.7억 달러를 기록
- 신규법인수는 전년 동기(635개사) 대비 6.1% 증가한 674개사를 기록

■ 지역별 동향: 유럽, 중남미, 북미 ↑ 아시아 ↓

- 북미(62.4억 달러), 유럽(33.5억 달러), 중남미(23.7억 달러) 투자액은 전년 동기 대비 각각 증가(1.1%, 22.3%, 3.3%)하였으나, 아시아(27.2억 달러) 지역 투자액은 전년 동기 대비 22.1% 감소

[표1] 주요 지역별 해외직접투자 추이

(백만 달러)

구	분	2020년	2021년	2022년	2022.4Q	2023.4Q	증감율
북	미	18,162	30,677	31,892	6,169	6,238	1.1%
유	럽	10,325	12,349	15,665	2,740	3,352	22.3%
아	시	19,180	18,619	20,250	3,499	2,724	△22.1%
중	남	8,216	13,019	11,520	2,296	2,372	3.3%
기	타	2,298	2,219	2,182	354	457	29.1%
총	투	58,181	76,883	81,509	15,057	15,144	0.6%

■ 업종별 동향: 제조업, 도·소매, 광업 ↑ 금융·보험, 부동산 ↓

- 제조업(50.7억 달러), 도·소매(9.5억 달러), 광업(6.1억 달러) 투자액은 전년 동기 대비 각각 증가(36.5%, 66.4%, 23.5%)하였으나, 금융·보험(59.1억 달러) 및 부동산(12.8억 달러) 투자액은 전년 동기 대비 감소(각각 △3.0%, △21.1%)

[표2] 주요 업종별 해외직접투자 추이

(백만 달러)

구	분	2020년	2021년	2022년	2022.4Q	2023.4Q	증감율
금	용	19,119	29,986	30,378	6,089	5,909	△3.0%
제	조	13,792	17,948	25,209	3,712	5,066	36.5%
부	동	7,414	7,026	7,388	1,623	1,281	△21.1%
도	·	2,971	3,697	2,617	568	945	66.4%
광	업	1,956	1,924	2,415	493	609	23.5%
총	투	58,181	76,883	81,509	15,057	15,144	0.6%



I. 개요

■ 투자액 및 신규법인수 동향

- 2023년 4분기 우리나라 해외직접투자액(151.4억 달러)은 전년 동기(150.6억 달러) 대비 0.6% 증가
- 또한, 신규법인수(674개사)는 전년 동기(635개사) 대비 6.1% 증가

[표1] 해외직접투자 추이(총투자기준)

(개사, 백만 달러)

구 분	2020년		2021년		2022년		2022.4Q		2023.4Q	
	신규법인수	투자액	신규법인수	투자액	신규법인수	투자액	신규법인수	투자액	신규법인수	투자액
전 체	2,438	58,181	2,347	76,883	2,603	81,509	635	15,057	674	15,144
(증감율)	(△39.4%)	(△11.2%)	(△3.7%)	(32.1%)	(10.9%)	(6.0%)	(△6.9%)	(△51.3%)	(6.1%)	(0.6%)

■ 순투자액

- 2023년 4분기 우리나라 해외직접투자 순투자액(119.7억 달러)은 전년 동기(105.3억 달러) 대비 13.6% 증가

[표2] 해외직접투자 추이(순투자기준)

(백만 달러)

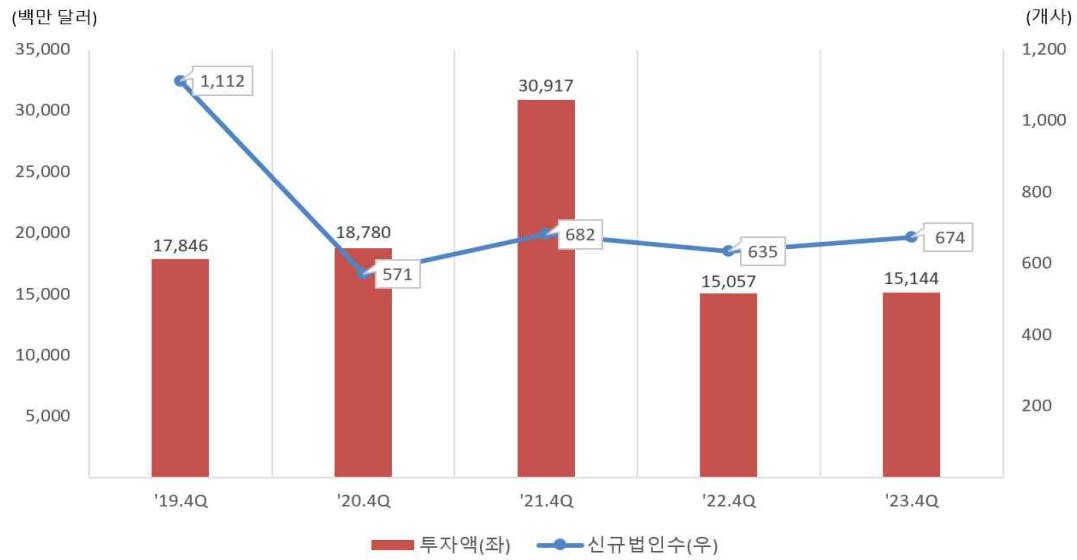
구 분	2020년	2021년	2022년	2022.4Q	2023.4Q
전 체	43,358	58,905	64,788	10,533	11,968
(증감율)	(△15.8%)	(35.9%)	(10.0%)	(△60.2%)	(13.6%)

■ 2023년 4분기 투자액 기준 상위 5대 국가 및 업종 (억 달러)

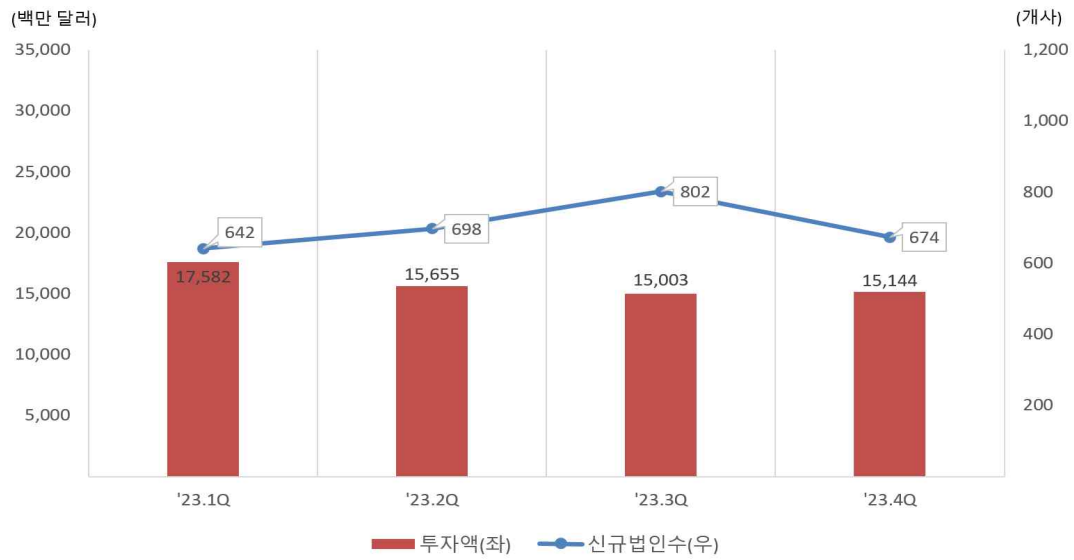
- 국가: 미국(58.9), 케이맨제도(18.1), 룩셈부르크(15.9), 베트남(7.3), 인도네시아(4.8)
- 업종: 금융·보험(59.1), 제조업(50.7), 부동산(12.8), 도·소매(9.5), 광업(6.1)



[그림1] 4분기 해외직접투자 추이



[그림2] '23년도 해외직접투자 추이



II. 지역별 FDI 동향

1. 개관

- **(증감현황)** 아시아 지역 투자액은 27.2억 달러로 전년 동기 대비 22.1% 감소하였으나, 북미(62.4억 달러), 유럽(33.5억 달러), 중남미(23.7억 달러) 지역 투자액은 전년 동기 대비 각각 증가(1.1%, 22.3%, 3.3%)하여 전체 투자액은 전년 동기 대비 소폭 증가(0.6%)

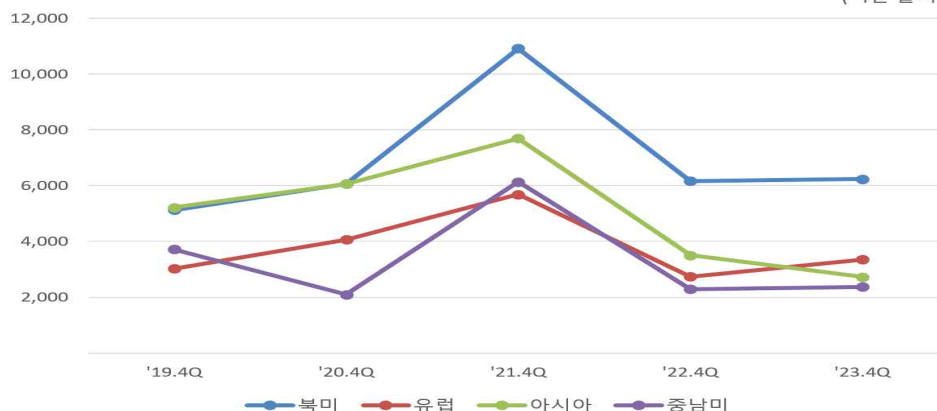
[표3] 주요 지역별 해외직접투자 추이

(개사, 백만 달러)

구 분	2020년		2021년		2022년		2022.4Q		2023.4Q	
	신규법인수	투자액	신규법인수	투자액	신규법인수	투자액	신규법인수	투자액	신규법인수	투자액
북 미	553	18,162	667	30,677	735	31,892	168	6,169	183	6,238
(비중)	22.7%	31.2%	28.4%	39.9%	28.2%	39.1%	26.5%	41.0%	27.2%	41.2%
(증감율)	△20.2%	7.0%	20.6%	68.9%	10.2%	4.0%	△12.5%	△43.5%	8.9%	1.1%
유 럽	251	10,325	280	12,349	310	15,665	79	2,740	57	3,352
(비중)	10.3%	17.7%	11.9%	16.1%	11.9%	19.2%	12.4%	18.2%	8.5%	22.1%
(증감율)	△35.0%	△29.5%	11.6%	19.6%	10.7%	26.9%	△15.1%	△51.8%	△27.8%	22.3%
아시아	1,393	19,180	1,116	18,619	1,261	20,250	309	3,499	368	2,724
(비중)	57.1%	33.0%	47.6%	24.2%	48.4%	24.8%	48.7%	23.2%	54.6%	18.0%
(증감율)	△45.8%	△8.1%	△19.9%	△2.9%	13.0%	8.8%	△0.6%	△54.5%	19.1%	△22.1%
중남미	119	8,216	168	13,019	158	11,520	40	2,296	32	2,372
(비중)	4.9%	14.1%	7.2%	16.9%	6.1%	14.1%	6.3%	15.2%	4.7%	15.7%
(증감율)	△51.2%	△23.9%	41.2%	58.4%	△6.0%	△11.5%	△29.8%	△62.6%	△20.0%	3.3%

[그림3] 4분기 주요 지역별 해외직접투자 추이

(백만 달러)





2. 세부 동향

가. 북미

- **(주요 투자국)** 전년 동기 대비 캐나다 투자액은 46.1% 감소하였으나, 미국 투자액은 6.6% 증가

[표4] 북미 국가별 해외직접투자 추이

(백만 달러)

구	분	2020년	2021년	2022년	2022.4Q	2023.4Q	증감율
미	국	15,206	27,931	29,397	5,527	5,892	6.6%
캐	나	2,955	2,746	2,495	642	346	△46.1%
총	투	18,162	30,677	31,892	6,169	6,238	1.1%

- **(주요 업종)** 전년 동기 대비 금융·보험, 부동산 투자액은 각각 23.0%, 45.9% 감소하였으나, 제조업 투자액이 큰 폭으로 증가(93.4%)

[표5] 북미 주요 업종별 해외직접투자 추이

(백만 달러)

구	분	2020년	2021년	2022년	2022.4Q	2023.4Q	증감율
제	조	2,413	4,862	7,661	1,559	3,016	93.4%
금	융·보	5,507	12,834	12,777	2,523	1,943	△23.0%
부	동	3,042	3,975	3,889	885	479	△45.9%
도	· 소	551	1,462	985	195	395	102.5%
정	보	2,800	3,238	2,335	144	167	16.0%
총	투	18,162	30,677	31,892	6,169	6,238	1.1%

나. 유럽

- (주요 투자국) 전년 동기 대비 룩셈부르크 투자액이 큰 폭으로 증가(53.1%)함에 따라 유럽 지역 투자액은 22.3% 증가

[표6] 유럽 주요 국가별 해외직접투자 추이

(백만 달러)

구 분	2020년	2021년	2022년	2022.4Q	2023.4Q	증감율
룩셈부르크	2,800	4,392	4,959	1,036	1,586	53.1%
건지	512	1,904	1,589	430	423	△1.5%
아일랜드	942	201	929	390	400	2.7%
헝가리	328	847	1,841	169	223	32.0%
영국	1,088	804	1,206	145	186	28.8%
독일	733	354	509	90	117	30.3%
총 투자액	10,325	12,349	15,665	2,740	3,352	22.3%

- (주요 업종) 금융·보험 투자액이 전년 동기 대비 37.7% 증가

[표7] 유럽 주요 업종별 해외직접투자 추이

(백만 달러)

구 분	2020년	2021년	2022년	2022.4Q	2023.4Q	증감율
금융·보험	4,333	5,892	7,194	1,394	1,919	37.7%
부동산	1,725	1,527	2,217	531	535	0.6%
제조업	1,989	2,235	4,307	357	332	△7.1%
도·소매	318	692	188	101	228	124.8%
전문과학기술업	86	245	493	301	155	△48.4%
총 투자액	10,325	12,349	15,665	2,740	3,352	22.3%

다. 아시아

- **(주요 투자국)** 전년 동기 대비 베트남 및 싱가포르 투자액이 각각 29.7%, 57.2% 감소함에 따라 아시아 지역 투자액은 22.1% 감소

[표8] 아시아 주요 국가별 해외직접투자 추이

(백만 달러)

구 분	2020년	2021년	2022년	2022.4Q	2023.4Q	증감율
베 트 남	2,953	2,516	2,843	1,044	734	△29.7%
인 도 네 시 아	1,324	1,832	1,477	462	476	3.2%
중 국	5,128	6,748	8,540	246	405	65.0%
싱 가 포 르	3,866	2,515	3,058	838	359	△57.2%
말 레 이 시 아	139	830	564	237	175	△26.1%
일 본	1,676	1,185	1,151	155	171	10.1%
인 도	625	343	371	82	95	15.8%
총 투 자 액	19,180	18,619	20,250	3,499	2,724	△22.1%

- **(주요 업종)** 도·소매 및 광업 투자액이 전년 동기 대비 각각 31.4%, 77.4% 증가하였으나, 제조업과 전문과학기술업 투자액이 전년 동기 대비 각각 13.2%, 79.9% 감소

[표9] 아시아 주요 업종별 해외직접투자 추이

(백만 달러)

구 분	2020년	2021년	2022년	2022.4Q	2023.4Q	증감율
제 조 업	8,390	9,757	11,946	1,678	1,456	△13.2%
금 융 · 보 험	4,040	3,414	2,316	453	409	△9.5%
도 · 소 매	2,034	1,298	1,045	233	306	31.4%
광 업	268	485	459	107	190	77.4%
전문과학기술업	405	839	739	309	62	△79.9%
총 투 자 액	19,180	18,619	20,250	3,499	2,724	△22.1%



라. 중남미

- **(주요 투자국)** 전년 동기 대비 멕시코의 투자액 증가(127.5%)로 중남미 지역 투자액은 소폭 증가(3.3%)

[표10] 중남미 주요 국가별 해외직접투자 추이

(백만 달러)

구 분	2020년	2021년	2022년	2022.4Q	2023.4Q	증감율
케 이 맨 제 도	6,770	10,914	9,475	1,839	1,811	△1.5%
멕 시 코	304	301	686	124	282	127.5%
아 르헨티나	32	3	277	65	81	23.8%
파 나 마	192	317	89	53	62	15.7%
영국령 버진군도	264	98	64	37	54	43.6%
총 투 자 액	8,216	13,019	11,520	2,296	2,372	3.3%

- **(주요 업종)** 금융·보험, 광업 투자액은 전년 동기 대비 각각 4.7%, 0.4% 감소하였으나, 제조업 및 부동산 투자액이 전년 동기 대비 각각 120.2%, 47.1% 증가

[표11] 중남미 주요 업종별 해외직접투자 추이

(백만 달러)

구 분	2020년	2021년	2022년	2022.4Q	2023.4Q	증감율
금 융 · 보 험	5,058	7,307	8,012	1,718	1,638	△4.7%
광 업	411	555	1,042	242	241	△0.4%
제 조 업	699	919	818	105	231	120.2%
부 동 산	140	470	544	72	106	47.1%
시 설 관 리 업	315	328	75	46	53	16.1%
총 투 자 액	8,216	13,019	11,520	2,296	2,372	3.3%

마. 기타 지역

- **(투자동향)** 아프리카 지역 투자액은 전년 동기 대비 큰 폭으로 증가(341.3%)하였으며, 대양주 및 중동 지역 투자액은 전년 동기와 유사한 수준임.

[표12] 기타 지역 해외직접투자 추이

(백만 달러)

구	분	2020년	2021년	2022년	2022.4Q	2023.4Q	증감율
대	양 주	1,138	1,674	1,914	295	296	0.4%
아	프 리 카	382	312	124	30	131	341.3%
중	동	778	233	144	29	30	6.1%

Ⅲ. 업종별 FDI 동향

1. 개관

- **(증감현황)** 제조업(50.7억 달러), 도·소매(9.5억 달러) 투자액은 전년 동기 대비 각각 36.5%, 66.4% 증가한 반면, 금융·보험(59.1억 달러), 부동산(12.8억 달러) 투자액은 전년 동기 대비 각각 3.0%, 21.1% 감소

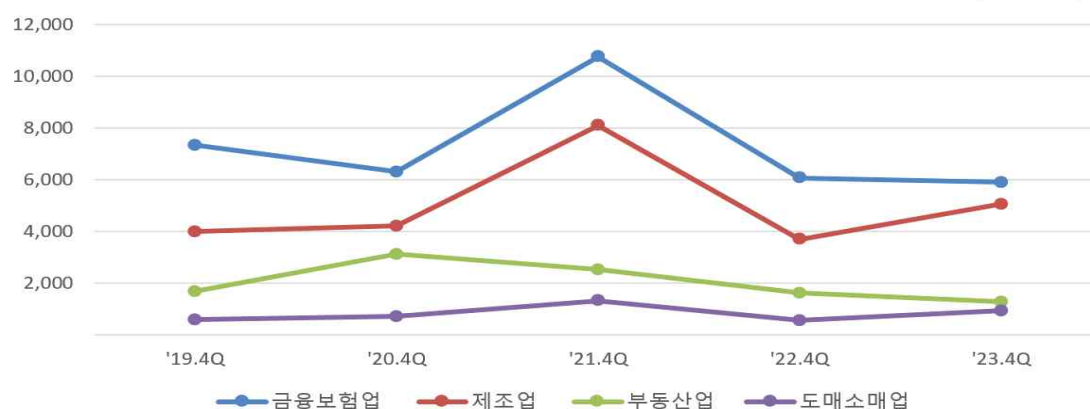
[표13] 주요 업종별 해외직접투자 추이

(백만달러, 개사)

구 분	2020년		2021년		2022년		2022.4Q		2023.4Q	
	신규법인수	투자액	신규법인수	투자액	신규법인수	투자액	신규법인수	투자액	신규법인수	투자액
금융·보험	231	19,119	297	29,986	246	30,378	52	6,089	62	5,909
(비중)	9.5%	32.9%	12.7%	39.0%	9.5%	37.3%	8.2%	40.4%	9.2%	39.0%
(증가율)	△36.5%	△27.6%	28.6%	56.8%	△17.2%	1.3%	△42.2%	△43.5%	19.2%	△3.0%
제조업	655	13,792	583	17,948	685	25,209	171	3,712	182	5,066
(비중)	26.9%	23.7%	24.8%	23.3%	26.3%	30.9%	26.9%	24.7%	27.0%	33.5%
(증가율)	△46.3%	△25.1%	△11.0%	30.1%	17.5%	40.5%	10.3%	△54.3%	6.4%	36.5%
부동산	190	7,414	159	7,026	151	7,388	31	1,623	20	1,281
(비중)	7.8%	12.7%	6.8%	9.1%	5.8%	9.1%	4.9%	10.8%	3.0%	8.5%
(증가율)	△26.6%	△7.4%	△16.3%	△5.2%	△5.0%	5.1%	△38.0%	△36.3%	△35.5%	△21.1%
도·소매	465	2,971	459	3,697	483	2,617	124	568	147	945
(비중)	19.1%	5.1%	19.6%	4.8%	18.6%	3.2%	19.5%	3.8%	21.8%	6.2%
(증가율)	△43.3%	37.8%	△1.3%	24.4%	5.2%	△29.2%	0.0%	△57.5%	18.5%	66.4%

[그림4] 4분기 주요 업종별 해외직접투자 추이

(백만 달러)



2. 업종별 FDI 세부동향

가. 금융·보험

- **(투자동향)** 금융·보험 투자액은 전년 동기 대비 감소(3.0%)한 59.1억 달러 기록
- **(주요 투자국)** 전년 동기 대비 아일랜드 및 싱가포르 투자액이 큰 증가폭을 보였으나, 가장 큰 비중을 차지하는 미국 투자액의 감소(20.8%)로 금융·보험 투자액은 소폭 감소(3.0%)

[표14] 금융·보험 주요 국가별 해외직접투자 추이

(백만 달러)

구분	2020년	2021년	2022년	2022.4Q	2023.4Q	증감율
미국	4,457	11,804	11,557	2,347	1,860	△20.8%
케이맨제도	4,876	7,261	7,988	1,697	1,637	△3.5%
룩셈부르크	1,809	3,716	3,517	767	1,072	39.9%
아일랜드	792	201	429	40	400	911.3%
싱가포르	929	520	541	49	268	447.2%
건지	341	1,144	1,095	414	203	△50.9%
총투자액	19,119	29,986	30,378	6,089	5,909	△3.0%

- **(세부 업종)** 금융부문 투자액은 58.9억달러로 전년 동기 대비 소폭 감소(2.1%)

[표15] 금융·보험 세부 업종별 해외직접투자 추이

(백만 달러)

구분	2020년	2021년	2022년	2022.4Q	2023.4Q	증감율
금융	18,589	28,977	29,894	6,017	5,890	△2.1%
보험·연금	257	143	33	21	12	△40.2%
금융·보험관련 서비스	272	866	450	51	6	△87.3%
총투자액	19,119	29,986	30,378	6,089	5,909	△3.0%

나. 제조업

- **(투자동향)** 제조업 투자액은 전년 동기 대비 증가(36.5%)한 50.7억 달러 기록
- **(주요 투자국)** 전년 동기 대비 베트남, 인도네시아 투자액이 각각 감소(30.7%, 7.4%)했으나, 가장 큰 비중을 차지하는 미국 투자액의 증가(86.7%)로 제조업 투자액이 증가(36.5%)

[표16] 제조업 주요 국가별 해외직접투자 추이

(백만 달러)

구	분	2020년	2021년	2022년	2022.4Q	2023.4Q	증감율
미	국	2,333	4,757	7,522	1,516	2,831	86.7%
베	트 남	1,748	1,377	1,795	873	605	△30.7%
인	도 네 시 아	573	820	1,022	377	350	△7.4%
멕	시 코	142	195	261	64	220	245.5%
중	국	4,618	5,937	8,047	156	189	21.0%
캐	나 다	80	105	139	43	185	333.1%
총	투 자 액	13,792	17,948	25,209	3,712	5,066	36.5%

- **(세부 업종)** 전기장비 및 전자부품 부문 투자액은 전년 동기 대비 각각 58.1%, 110.2% 증가

[표17] 제조업 세부 업종별 해외직접투자 추이

(백만 달러)

구	분	2020년	2021년	2022년	2022.4Q	2023.4Q	증감율
전	기 장 비	2,378	3,516	5,063	1,086	1,717	58.1%
전	자 부 품	3,724	6,032	8,720	630	1,325	110.2%
화	학	992	682	3,313	542	470	△13.2%
자	동 차	2,057	2,329	2,247	537	392	△27.0%
1	차 금 속	724	1,050	1,749	127	211	65.7%
답	배	0	0	46	46	185	298.0%
총	투 자 액	13,792	17,948	25,209	3,712	5,066	36.5%



다. 부동산

- **(투자동향)** 부동산 투자액은 전년 동기 대비 감소(21.1%)한 12.8억 달러 기록
- **(주요 투자국)** 룩셈부르크는 전년 동기 대비 크게 증가(301.0%)하였으나, 미국 및 캐나다 투자액은 각각 20.0%, 87.0% 감소

[표18] 부동산 주요 국가별 해외직접투자 추이

(백만 달러)

구	분	2020년	2021년	2022년	2022.4Q	2023.4Q	증감율
룩	셈	427	578	587	128	513	301.9%
미	국	2,745	3,593	3,375	543	435	△20.0%
케	이	140	366	544	72	106	47.1%
호	주	83	162	128	82	103	26.1%
캐	나	297	382	515	342	44	△87.0%
총	투	7,414	7,026	7,388	1,623	1,281	△21.1%



라. 도·소매

- **(투자동향)** 도·소매 투자액은 전년 동기 대비 66.4% 증가한 9.5억 달러 기록
- **(주요 투자국)** 미국, 건지 및 중국을 중심으로 도·소매 투자액이 전년 동기 대비 증가

[표19] 도·소매 주요 국가별 해외직접투자 추이

(백만 달러)

구	분	2020년	2021년	2022년	2022.4Q	2023.4Q	증감율
미	국	548	1,458	701	194	391	101.5%
건	지	-	568	-	-	205	순증
중	국	272	225	133	29	164	460.3%
일	본	76	101	315	47	49	4.4%
베	트	89	345	104	25	30	17.5%
총	투	2,971	3,697	2,617	568	945	66.4%

- **(세부 업종)** 자동차·부품 판매업 및 소매업 투자액은 전년 동기 대비 크게 증가(각각 1,005.7%, 134.5%)

[표20] 도·소매 세부 업종별 해외직접투자 추이

(백만 달러)

구	분	2020년	2021년	2022년	2022.4Q	2023.4Q	증감율
자동차부품	판매업	139	664	472	35	387	1,005.7%
소	매	967	1,296	709	145	340	134.5%
도	매·상품중개업	1,864	1,736	1,436	387	217	△43.9%
총	투	2,971	3,697	2,617	568	945	66.4%

IV. 기 타

1. 투자자 규모별 FDI 동향

- **(투자액)** 전년 동기 대비 대기업 투자액은 10.9% 증가한 반면, 기타(비영리단체 등) 투자액은 14% 감소

[표21] 투자자규모별 해외직접투자 추이

(백만 달러)

구 분	2020년	2021년	2022년	2022.4Q	2023.4Q	증감율
대 기 업	35,827	46,895	49,423	7,223	8,009	10.9%
기타(비영리단체 등)	8,874	13,588	18,415	4,770	4,104	△14.0%
중 소 기 업	12,689	15,368	13,087	2,981	2,928	△1.8%
개 인	735	1,005	553	80	86	6.6%
개 인 기 업	56	28	31	4	18	357.6%
총 투 자 액	58,181	76,883	81,509	15,057	15,144	0.6%

- **(신규법인)** 전년 동기 대비 중소기업, 개인 및 개인기업의 신규법인수는 각각 6.6%, 17.2%, 180% 증가한 반면, 대기업 및 기타(비영리단체 등) 신규법인수는 각각 5.8%, 42.9% 감소

[표22] 투자자규모별 해외직접투자 신규법인 수 추이

(백만 달러)

구 분	2020년	2021년	2022년	2022.4Q	2023.4Q	증감율
중 소 기 업	1,335	1,274	1,404	361	385	6.6%
개 인	521	435	561	128	150	17.2%
대 기 업	447	512	524	120	113	△5.8%
개 인 기 업	58	37	22	5	14	180.0%
기타(비영리단체 등)	77	89	92	21	12	△42.9%
총 투 자 액	2,438	2,347	2,603	635	674	6.1%

2. 투자 규모별 FDI 동향

- **(투자동향)** 전년 동기 대비 1천만달러 초과 ~ 5천만달러 이하 투자액은 21.0% 증가했으며, 5천만달러 초과 ~ 1억달러 이하 투자액은 26.1% 감소

* 1억달러 초과액(총투자액 대비) 비중: ('22.4Q) 37.5% → ('23.4Q) 36.7%

[표23] 투자규모별 해외직접투자 추이

(백만 달러)

구	분	2020년	2021년	2022년	2022.4Q	2023.4Q	증감율
5	백 만 달 러 이 하	3,697	3,365	3,521	1,471	1,468	△0.2%
5	백 만 달 러 초 과 ~ 1 천 만 달 러 이 하	2,454	2,645	2,397	1,032	988	△4.2%
1	천 만 달 러 초 과 ~ 5 천 만 달 러 이 하	12,797	13,956	13,915	4,298	5,200	21.0%
5	천 만 달 러 초 과 ~ 1 억 달 러 이 하	8,656	12,394	10,676	2,603	1,925	△26.1%
1	억 달 러 초 과	30,577	44,523	51,000	5,653	5,563	△1.6%
총	투 자 액	58,181	76,883	81,509	15,057	15,144	0.6%

3. 지분율별 FDI 동향

- **(투자동향)** 전년 동기 대비 지분율 10%이상 ~ 50%이하 투자액은 대폭 감소하였으며, 10%미만 투자액은 크게 증가

* 지분율 50% 이상 투자액(총투자액 대비) 비중: ('22.4Q) 80.6% → ('23.4Q) 85.9%

[표24] 지분율별 해외직접투자 추이

(백만 달러)

구	분	2020년	2021년	2022년	2022.4Q	2023.4Q	증감율
10%미만		833	1,035	987	172	445	158.7%
10%이상~50%미만		9,004	11,510	12,279	2,753	1,694	△38.5%
50%		3,551	1,561	2,841	225	67	△70.4%
50%초과~100%미만		8,919	12,750	12,308	2,593	3,343	28.9%
100%		35,874	50,027	53,094	9,314	9,596	3.0%
총	투 자 액	58,181	76,883	81,509	15,057	15,144	0.6%