

해외직접투자 동향분석

2025년 해외직접투자 동향분석



<요약>	1		
<hr/>			
I. 연간 동향 및 주요 특징	4	II. 지역별 동향	7
<hr/>		<hr/>	
		1. 개관	
		2. 세부 동향	
III. 업종별 동향	13	IV. 기타	21
<hr/>		<hr/>	
1. 개관		1. 투자자규모별 동향	
2. 세부 동향		2. 투자규모별 동향	
		3. 지분율별 동향	
		4. 투자방법별 동향	
		5. 설립형태별 동향	

작성

해외경제연구소 해투통계소팀

<요 약>

■ 연간 동향

- 2025년 우리나라 해외직접투자액은 전년(661.3억 달러) 대비 8.7% 증가한 718.8억 달러를 기록
- 신규법인 수(3,126개사)는 전년(2,887개사) 대비 8.3% 증가

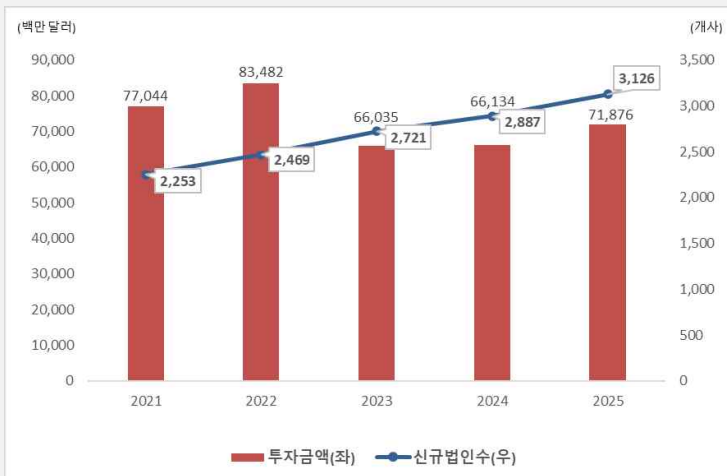
[표1] 해외직접투자액 추이

(개사, 백만 달러)

구 분	2021년	2022년	2023년	2024년	2025년
투 자 액	77,044	83,482	66,035	66,134	71,876
(증감률)	(32.4%)	(8.4%)	(△20.9%)	(0.1%)	(8.7%)
신 규 법 인 수*	2,253	2,469	2,721	2,887	3,126
(증감률)	(△3.3%)	(9.6%)	(10.2%)	(6.1%)	(8.3%)

* 해외지사 제외

[그림1] 해외직접투자액 추이



■ 지역별 동향: 북미, 아시아, 유럽, 중남미 ↑

- 아시아 지역 증가세(전년 대비 23.9%)가 가장 두드러진 가운데, 북미, 유럽, 중남미 지역도 전년 대비 각각 6.0%, 3.5%, 9.5% 증가

[표2] 주요 지역별 해외직접투자액 추이

(백만 달러)

구 분	2021년	2022년	2023년	2024년	2025년	증감률
북 미	30,675	32,631	32,454	26,238	27,812	6.0%
(비 중)	(39.8%)	(39.1%)	(49.1%)	(39.7%)	(38.7%)	
아 시 아	18,658	20,321	11,389	12,961	16,059	23.9%
(비 중)	(24.2%)	(24.3%)	(17.2%)	(19.6%)	(22.3%)	
유 럽	12,366	15,710	11,055	14,482	14,992	3.5%
(비 중)	(16.1%)	(18.8%)	(16.7%)	(21.9%)	(20.9%)	
중 남 미	13,125	12,636	9,786	9,768	10,695	9.5%
(비 중)	(17.0%)	(15.1%)	(14.8%)	(14.8%)	(14.9%)	
기 타	2,220	2,184	1,351	2,686	2,318	△13.7%
(비 중)	(2.9%)	(2.6%)	(2.0%)	(4.1%)	(3.3%)	

■ 업종별 동향: 금융·보험업, 제조업, 도소매업 ↑, 부동산업, 광업 ↓

- 금융·보험업, 제조업, 도소매업은 전년 대비 각각 32.7%, 4.1%, 51.0% 증가한 반면, 부동산업, 광업은 전년 대비 각각 46.9%, 41.6% 감소

[표3] 주요 업종별 해외직접투자액 추이

(백만 달러)

구 분	2021년	2022년	2023년	2024년	2025년	증감률
금융·보험업	30,029	31,661	27,094	28,552	37,887	32.7%
(비 중)	(39.0%)	(37.9%)	(41.0%)	(43.2%)	(52.7%)	
제 조 업	17,943	25,639	20,639	16,436	17,108	4.1%
(비 중)	(23.3%)	(30.7%)	(31.3%)	(24.9%)	(23.8%)	
부 동 산 업	7,046	7,290	4,258	5,652	2,999	△46.9%
(비 중)	(9.1%)	(8.7%)	(6.4%)	(8.5%)	(4.2%)	
도 소 매 업	3,698	2,618	2,527	1,805	2,726	51.0%
(비 중)	(4.8%)	(3.1%)	(3.8%)	(2.7%)	(3.8%)	
광 업	1,924	3,518	3,505	4,367	2,551	△41.6%
(비 중)	(2.5%)	(4.2%)	(5.3%)	(6.6%)	(3.5%)	

■ 투자자 규모별 동향: 대기업, 중소기업, 개인·개인기업, 기타 ↑

- 대기업, 중소기업, 개인·개인기업, 기타(국민연금·비영리단체 등) 모두 전년 대비 각각 11.6%, 0.5%, 29.4%, 7.7% 증가

[표4] 주요 투자자 규모별 해외직접투자액 추이

(백만 달러)

구 분	2021년	2022년	2023년	2024년	2025년	증감률
대 기 업	46,913	51,383	40,661	37,076	41,372	11.6%
(비 중)	(60.9%)	(61.5%)	(61.6%)	(56.1%)	(57.6%)	
중 소 기 업	15,451	13,053	12,213	13,071	13,141	0.5%
(비 중)	(20.1%)	(15.6%)	(18.5%)	(19.8%)	(18.3%)	
개인·개인기업	1,035	585	477	660	854	29.4%
(비 중)	(1.3%)	(0.7%)	(0.8%)	(1.0%)	(1.2%)	
기 타*	13,645	18,460	12,684	15,327	16,509	7.7%
(비 중)	(17.7%)	(22.1%)	(19.2%)	(23.2%)	(23.0%)	

* 기타 : U사, 비영리단체 등

■ 투자유형별 동향: 신설법인 설립, 기존법인 지분인수 ↑

- 신설법인 설립, 기존법인 지분인수 모두 전년 대비 각각 10.5%, 2.8% 증가

[표5] 주요 투자유형별 해외직접투자액 추이

(백만 달러)

구 분	2021년	2022년	2023년	2024년	2025년	증감률
신 설 법 인 설 립	47,763	53,624	41,665	40,324	44,562	10.5%
(비 중)	62.0%	64.2%	63.1%	61.0%	62.0%	
기존법인 지분인수	28,979	29,515	24,050	25,332	26,041	2.8%
(비 중)	37.6%	35.4%	36.4%	38.3%	36.2%	

I. 연간 동향 및 주요 특징

■ 투자액 및 신규법인 수 동향

- 2025년 우리나라 해외직접투자액(718.8억 달러)은 전년(661.3억 달러) 대비 8.7% 증가
- 신규법인 수*(3,126개사)는 전년(2,887개사) 대비 8.3% 증가

* 2025년 2월 외국환거래규정 개정으로 해외지사 통계 계상 대상이 확대(지사 송금 시 자금용도 구분 폐지 → 모든 해외지사 포함)됨에 따라, 2025년 「해외직접투자 동향분석」부터 '신규 법인 수'는 법인격이 없는 해외지사를 제외하여 산정

[표1] 해외직접투자액 추이

(개사, 백만 달러)

구 분	2021년	2022년	2023년	2024년	2025년
투 자 액	77,044	83,482	66,035	66,134	71,876
(증감률)	(32.4%)	(8.4%)	(△20.9%)	(0.1%)	(8.7%)
신 규 법 인 수*	2,253	2,469	2,721	2,887	3,126
(증감률)	(△3.3%)	(9.6%)	(10.2%)	(6.1%)	(8.3%)

* 해외지사 제외

■ 지역별 동향

- 아시아 지역 증가세(전년 대비 23.9%)가 가장 두드러진 가운데, 북미, 유럽, 중남미 지역 전년 대비 각각 6.0%, 3.5%, 9.5% 증가
- 북미, 유럽, 중남미는 금융·보험업, 아시아는 제조업 중심으로 증가

[표2] 해외직접투자액 추이

(백만 달러)

구 분	2021년	2022년	2023년	2024년	2025년	증감률
북 미	30,675	32,631	32,454	26,238	27,812	6.0%
(비 중)	(39.8%)	(39.1%)	(49.1%)	(39.7%)	(38.7%)	
아 시 아	18,658	20,321	11,389	12,961	16,059	23.9%
(비 중)	(24.2%)	(24.3%)	(17.2%)	(19.6%)	(22.3%)	
유 럽	12,366	15,710	11,055	14,482	14,992	3.5%
(비 중)	(16.1%)	(18.8%)	(16.7%)	(21.9%)	(20.9%)	
중 남 미	13,125	12,636	9,786	9,768	10,695	9.5%
(비 중)	(17.0%)	(15.1%)	(14.8%)	(14.8%)	(14.9%)	
기 타	2,220	2,184	1,351	2,686	2,318	△13.7%
(비 중)	(2.9%)	(2.6%)	(2.0%)	(4.1%)	(3.3%)	

상위 10개 투자대상국(억 달러)

순위	국가	투자금액	순위	국가	투자금액
1	미국	252.7	6	중국	26.0
2	케이만군도	84.4	7	캐나다	25.2
3	룩셈부르크	63.4	8	일본	17.5
4	싱가포르	38.2	9	영국	16.3
5	베트남	28.7	10	인도네시아	16.0

업종별 동향

- 금융·보험업, 제조업, 도소매업은 전년 대비 각각 32.7%, 4.1%, 51.0% 증가한 반면, 부동산업, 광업은 전년 대비 각각 46.9%, 41.6% 감소
- 금융·보험업 투자액은 미국, 케이만군도, 룩셈부르크를 중심으로 증가하였으며, 제조업 투자액은 중국, 베트남, 인도네시아 중심으로 증가

[표3] 주요 업종별 해외직접투자액 추이

(백만 달러)

구분	2021년	2022년	2023년	2024년	2025년	증감률
금융·보험업	30,029	31,661	27,094	28,552	37,887	32.7%
(비중)	(39.0%)	(37.9%)	(41.0%)	(43.2%)	(52.7%)	
제조업	17,943	25,639	20,639	16,436	17,108	4.1%
(비중)	(23.3%)	(30.7%)	(31.3%)	(24.9%)	(23.8%)	
부동산업	7,046	7,290	4,258	5,652	2,999	△46.9%
(비중)	(9.1%)	(8.7%)	(6.4%)	(8.5%)	(4.2%)	
도소매업	3,698	2,618	2,527	1,805	2,726	51.0%
(비중)	(4.8%)	(3.1%)	(3.8%)	(2.7%)	(3.8%)	
광업	1,924	3,518	3,505	4,367	2,551	△41.6%
(비중)	(2.5%)	(4.2%)	(5.3%)	(6.6%)	(3.5%)	

투자자 규모별 동향

- 대기업, 중소기업, 개인·개인기업, 기타(국민연금·비영리단체 등) 모두 전년 대비 각각 11.6%, 0.5%, 29.4%, 7.7% 증가
- 전체 투자액 중 대기업 투자비중은 57.6%, 중소기업 투자비중은 18.3% 차지

[표4] 주요 투자자 규모별 해외직접투자액 추이

(백만 달러)

구분	2021년	2022년	2023년	2024년	2025년	증감률
대기업	46,913	51,383	40,661	37,076	41,372	11.6%
(비중)	(60.9%)	(61.5%)	(61.6%)	(56.1%)	(57.6%)	
중소기업	15,451	13,053	12,213	13,071	13,141	0.5%
(비중)	(20.1%)	(15.6%)	(18.5%)	(19.8%)	(18.3%)	
개인·개인기업	1,035	585	477	660	854	29.4%
(비중)	(1.3%)	(0.7%)	(0.8%)	(1.0%)	(1.2%)	
기타*	13,645	18,460	12,684	15,327	16,509	7.7%
(비중)	(17.7%)	(22.1%)	(19.2%)	(23.2%)	(23.0%)	

* 기타: 국민연금, 비영리단체 등

II. 지역별 동향

1. 개관

■ (주요 투자지역) 지역별 투자액 순위는 북미, 아시아, 유럽 순이며, 상위 3대 지역 앞 투자액 비중이 전체의 81.9%를 차지

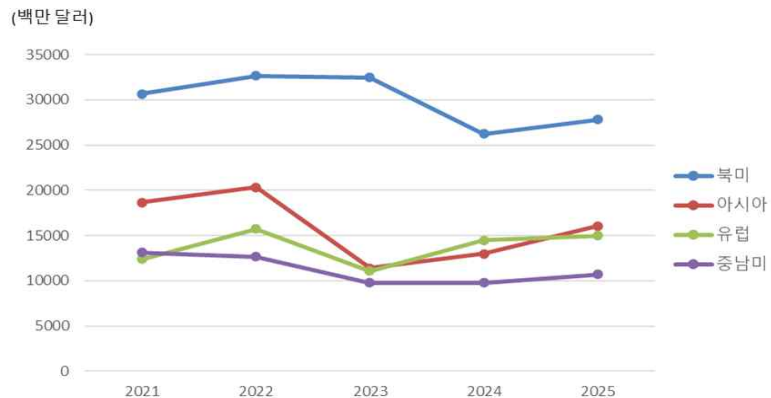
○ (증감현황) 북미, 아시아, 유럽이 전년 대비 각각 6.0%, 23.9%, 3.5% 증가하는 등 중동 및 아프리카를 제외한 전 지역에서 증가

[표5] 지역별 해외직접투자액 추이

(백만 달러)

구분	2021년	2022년	2023년	2024년	2025년	증감률
북미	30,675	32,631	32,454	26,238	27,812	6.0%
아시아	18,658	20,321	11,389	12,961	16,059	23.9%
유럽	12,366	15,710	11,055	14,482	14,992	3.5%
중남미	13,125	12,636	9,786	9,768	10,695	9.5%
대양주	1,675	1,914	873	1,712	1,779	3.9%
중동	233	146	137	370	341	△7.9%
아프리카	312	124	341	604	198	△67.1%
투자액 총계	77,044	83,482	66,035	66,134	71,876	8.7%

[그림2] 주요 지역별 해외직접투자액 추이



■ (지역별 신규법인 수) 신규법인 수는 아시아, 북미, 유럽에서 전년 대비 각각 6.1%, 16.6%, 3.2% 증가

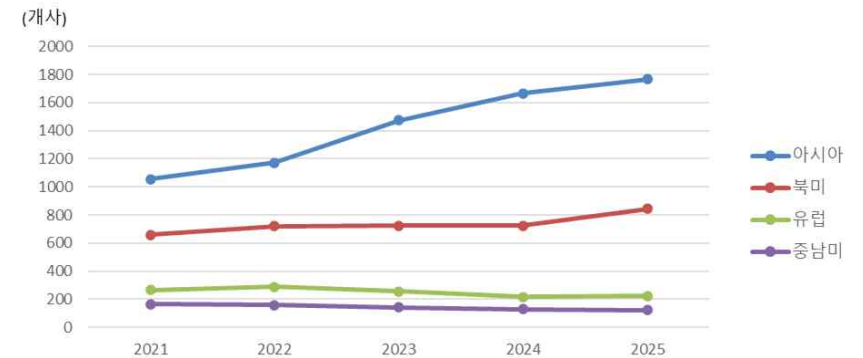
[표6] 지역별 신규법인 수* 추이

(개사)

구분	2021년	2022년	2023년	2024년	2025년	증감률
아시아	1,055	1,171	1,474	1,664	1,766	6.1%
북미	659	720	722	724	844	16.6%
유럽	265	290	257	216	223	3.2%
중남미	165	157	143	131	124	△5.3%
중동	21	21	30	35	57	62.9%
대양주	63	67	51	88	89	1.1%
아프리카	25	43	44	29	23	△20.7%
법인수 총계	2,253	2,469	2,721	2,887	3,126	8.3%

* 해외지사 제외

[그림3] 주요 지역별 신규법인 수 추이



2. 세부 동향

가. 북미

- (주요 투자국) 미국은 전년 대비 13.0% 증가한 반면, 캐나다는 전년 대비 34.5% 감소

[표7] 북미 주요 국가별 해외직접투자액 추이

(백만 달러)

구 분	2021년	2022년	2023년	2024년	2025년	증감률
미 국	27,930	30,136	28,833	22,383	25,288	13.0%
캐 나 다	2,746	2,496	3,621	3,855	2,524	△34.5%
투자액 총계	30,675	32,631	32,454	26,238	27,812	6.0%

- (주요 업종) 금융·보험업, 도소매업은 전년 대비 각각 29.9%, 70.3% 증가하였으나, 제조업, 정보통신업, 부동산업은 전년 대비 각각 6.3%, 29.0%, 17.5% 감소

[표8] 북미 주요 업종별 해외직접투자액 추이

(백만 달러)

구 분	2021년	2022년	2023년	2024년	2025년	증감률
금융·보험업	12,839	13,149	12,447	10,782	14,009	29.9%
제조업	4,833	8,006	11,462	7,469	7,000	△6.3%
도소매업	1,462	985	1,009	751	1,279	70.3%
정보통신업	3,239	2,337	1,647	1,705	1,211	△29.0%
부동산업	3,975	3,895	1,948	1,400	1,156	△17.5%
과학기술서비스업	1,734	1,508	911	1,087	1,106	1.8%
투자액 총계*	30,675	32,631	32,454	26,238	27,812	6.0%

* 상기 주요 업종 외 기타 업종 모두 포함

나. 아시아

- (주요 투자국) 싱가포르, 베트남, 중국은 전년 대비 각각 40.5%, 3.3%, 34.6% 증가

[표9] 아시아 주요 국가별 해외직접투자액 추이

(백만 달러)

구 분	2021년	2022년	2023년	2024년	2025년	증감률
싱가포르	2,514	3,065	1,275	2,721	3,823	40.5%
베트남	2,517	2,856	2,663	2,773	2,866	3.3%
중국	6,761	8,544	1,900	1,932	2,600	34.6%
일본	1,185	1,151	704	638	1,745	173.8%
인도네시아	1,833	1,502	2,278	1,218	1,602	31.5%
투자액 총계*	18,658	20,321	11,389	12,961	16,059	23.9%

* 상기 주요 국가 외 아시아 국가 모두 포함

- (주요 업종) 제조업, 금융·보험업, 도소매업은 전년 대비 각각 26.2%, 28.2%, 52.2% 증가

[표10] 아시아 주요 업종별 해외직접투자액 추이

(백만 달러)

구 분	2021년	2022년	2023년	2024년	2025년	증감률
제조업	9,773	11,999	5,530	5,680	7,169	26.2%
금융·보험업	3,463	3,226	2,569	3,266	4,187	28.2%
도소매업	1,299	1,046	1,141	766	1,166	52.2%
정보통신업	973	1,148	346	442	861	95.0%
부동산업	904	506	279	881	658	△25.3%
투자액 총계*	18,658	20,321	11,389	12,961	16,059	23.9%

* 상기 주요 업종 외 기타 업종 모두 포함

다. 유럽

- (주요 투자국) 룩셈부르크, 영국, 네덜란드는 전년 대비 각각 2.9%, 132.1%, 93.5% 증가

[표11] 유럽 주요 국가별 해외직접투자액 추이

(백만 달러)

구 분	2021년	2022년	2023년	2024년	2025년	증감률
룩셈부르크	4,392	4,959	5,024	6,160	6,336	2.9%
영국	804	1,206	863	702	1,629	132.1%
네덜란드	930	322	290	673	1,301	93.5%
건지	1,904	1,589	869	759	1,213	59.8%
저지	120	1,589	285	2,056	968	△52.9%
투자액 총계*	12,366	15,710	11,055	14,482	14,992	3.5%

*상기 주요 국가 외 아시아 국가 모두 포함

- (주요 업종) 금융·보험업, 제조업은 전년 대비 각각 38.5%, 9.4% 증가하였으나, 부동산업은 전년 대비 74.4% 감소

[표12] 유럽 주요 업종별 해외직접투자액 추이

(백만 달러)

구 분	2021년	2022년	2023년	2024년	2025년	증감률
금융·보험업	5,893	7,195	6,488	7,888	10,923	38.5%
제조업	2,233	4,339	1,594	1,861	2,037	9.4%
부동산업	1,527	2,217	1,310	3,157	807	△74.4%
투자액 총계*	12,366	15,710	11,055	14,482	14,992	3.5%

*상기 주요 업종 외 기타 업종 모두 포함

라. 중남미

- (주요 투자국) 케이만군도, 페루는 전년 대비 각각 23.5%, 11.0% 증가하였으나, 멕시코는 전년 대비 42.5% 감소

[표13] 중남미 주요 국가별 해외직접투자액 추이

(백만 달러)

구 분	2021년	2022년	2023년	2024년	2025년	증감률
케이만군도	11,023	9,475	6,425	6,833	8,436	23.5%
멕시코	297	1,789	754	1,452	835	△42.5%
페루	476	692	509	539	598	11.0%
투자액 총계*	13,125	12,636	9,786	9,768	10,695	9.5%

*상기 주요 국가 외 중남미 국가 모두 포함

- (주요 업종) 금융·보험업은 전년 대비 24.4% 증가하였으나, 광업, 제조업은 전년 대비 각각 52.3%, 21.2% 감소

[표14] 중남미 주요 업종별 해외직접투자액 추이

(백만 달러)

구 분	2021년	2022년	2023년	2024년	2025년	증감률
금융·보험업	7,307	8,013	5,565	6,509	8,097	24.4%
광업	555	2,144	1,002	1,614	770	△52.3%
제조업	915	818	1,899	954	752	△21.2%
투자액 총계*	13,125	12,636	9,786	9,768	10,695	9.5%

*상기 주요 업종 외 기타 업종 모두 포함

Ⅲ. 업종별 동향

1. 개관

■ (주요 투자업종) 업종별 투자액 순위는 금융·보험업, 제조업 순이며, 상위 2대 업종 앞 투자액 비중이 전체의 76.5% 차지

- (증감현황) 금융·보험업, 제조업, 도소매업이 전년 대비 각각 32.7%, 4.1%, 51.0% 증가한 반면, 부동산업, 광업은 전년 대비 각각 46.9%, 61.6% 감소

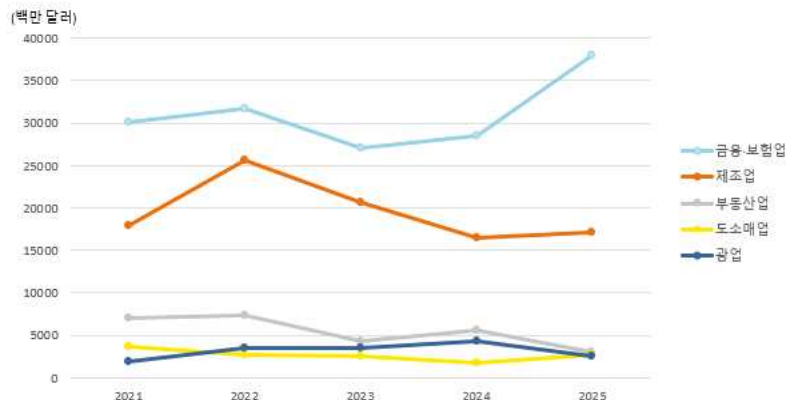
[표15] 주요 업종별 해외직접투자액 추이

(백만 달러)

구 분	2021년	2022년	2023년	2024년	2025년	증감률
금융·보험업	30,029	31,661	27,094	28,552	37,887	32.7%
제조업	17,943	25,639	20,639	16,436	17,108	4.1%
부동산업	7,046	7,290	4,258	5,652	2,999	△46.9%
도소매업	3,698	2,618	2,527	1,805	2,726	51.0%
광업	1,924	3,518	3,505	4,367	2,551	△41.6%
과학기술서비스업	2,935	2,735	1,828	1,720	1,759	2.3%
운수창고업	1,372	736	415	616	1,077	75.0%
투자액 총계*	77,044	83,482	66,035	66,134	71,876	8.7%

* 상기 주요 업종 외 기타 업종 모두 포함

[그림4] 주요 업종별 해외직접투자액 추이



■ (업종별 신규법인 수) 신규법인 수는 도소매업, 정보통신업, 금융·보험업에서 전년 대비 각각 12.3%, 16.9%, 27.4% 증가

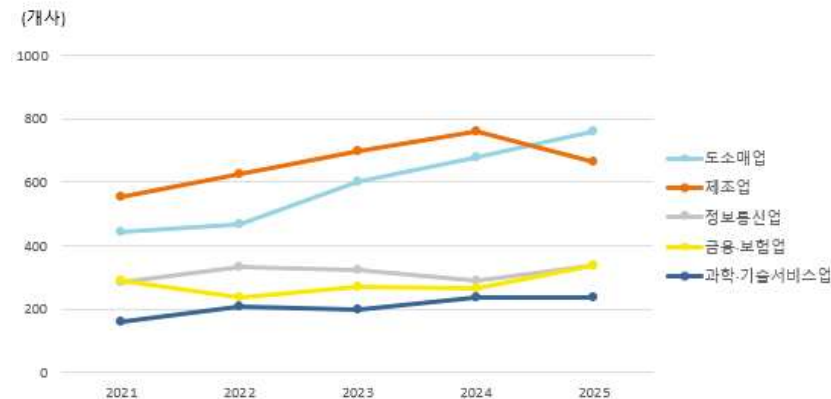
[표16] 주요 업종별 신규법인 수 추이

(백만 달러)

구 분	2021년	2022년	2023년	2024년	2025년	증감률
도 소 매 업	441	466	602	676	759	12.3%
제 조 업	552	627	697	759	665	△12.4%
정 보 통 신 업	284	333	323	290	339	16.9%
금 용 · 보 험 업	291	239	270	266	339	27.4%
과 학 기 술 서 비 스 업	162	208	199	237	236	△0.4%
법인수 총계*	2,253	2,469	2,721	2,887	3,126	8.3%

* 해외지사 제외, 상기 주요 업종 외 기타 업종 모두 포함

[그림5] 주요 업종별 신규법인수 추이



2. 세부 동향

가. 금융·보험업

- (투자동향) 금융·보험업은 전년 대비 32.7% 증가한 378.9억 달러 기록
- (주요 투자국) 미국, 케이만군도, 룩셈부르크, 싱가포르는 전년 대비 각각 32.9%, 21.5%, 31.5%, 91.7% 증가

[표17] 금융·보험업 주요 국가별 해외직접투자액 추이

(백만 달러)

구	분	2021년	2022년	2023년	2024년	2025년	증감률
미	국	11,809	11,929	11,799	9,778	12,995	32.9%
케	이 만 군 도	7,261	7,988	5,560	6,487	7,881	21.5%
룩	셈 부 르 크	3,716	3,517	3,621	4,184	5,500	31.5%
싱	가 포 르	569	1,447	414	1,565	3,000	91.7%
영	국	441	566	465	499	1,310	162.5%
네	덜 란 드	90	34	207	214	1,224	471.7%
건	지	1,144	1,095	626	714	1,188	66.5%
투자액 총계*		30,029	31,661	27,094	28,552	37,887	32.7%

*상기 주요 국가 외 기타 국가 모두 포함

- (세부 업종) 금융, 보험 부문은 전년 대비 각각 32.9%, 153.6% 증가

[표18] 금융·보험업 세부 업종별 해외직접투자액 추이

(백만 달러)

구	분	2021년	2022년	2023년	2024년	2025년	증감률
금	융	28,969	31,142	26,506	27,880	37,058	32.9%
금	융 · 보	916	485	557	422	193	△54.1%
서	비						
보	험	143	33	32	250	635	153.6%
투자액 총계		30,029	31,661	27,094	28,552	37,887	32.7%

- (역외금융투자 동향) 금융기관 및 비금융기관 투자자의 역외금융 투자액은 281.4억 달러로 전체 해외직접투자액의 39.1% 차지
 - 최근 5개년간 금융·보험업 투자액 중 역외금융 투자액 비중은 60% 상회

[표19] 역외금융회사 투자액 추이

(백만 달러)

구	분	2021년	2022년	2023년	2024년	2025년	증감률
해 외 직 접 투 자 액 (A)		77,044	83,482	66,035	66,134	71,876	8.7%
역 외 금 융 투 자 액 (B)		29,455	31,507	22,028	23,896	28,138	17.8%
역외금융투자액비중(B/A)		38.2%	37.7%	33.4%	36.1%	39.1%	-
금 융 보 험 업 (C)		30,029	31,661	27,094	28,552	37,887	32.7%
역 외 금 융 투 자 액 (D)		22,150	23,460	17,334	19,398	25,988	34.0%
금 융 보 험 업 내 역외금융투자액 비중(D/C)		73.8%	74.1%	64.0%	67.9%	68.6%	-

- 역외금융투자는 주로 조세피난처(케이만군도, 저지, 건지 등), 저세율국(룩셈부르크, 아일랜드 등), 자본시장 선진국(미국, 영국 등) 중심으로 발생

[표20] 금융·보험업 주요 국가별 역외금융회사 투자액 추이

(백만 달러)

구	분	2021년	2022년	2023년	2024년	2025년	증감률
미	국	6,931	7,379	5,370	4,486	7,724	72.2%
케	이 만 군 도	7,240	7,976	5,364	6,436	7,604	18.2%
룩	셈 부 르 크	3,670	3,281	3,340	4,099	5,452	33.0%
건	지	1,144	1,095	626	714	1,188	66.5%
투자액 총계*		22,150	23,460	17,334	19,398	25,988	34.0%

*상기 주요 국가 외 기타 국가 모두 포함

나. 제조업

- **(투자동향)** 제조업은 전년 대비 4.1% 증가한 171.1억 달러 기록
- **(주요 투자국)** 미국, 중국, 베트남, 인도네시아는 전년 대비 각각 0.2%, 33.2%, 27.0%, 58.3% 증가

[표21] 제조업 주요 국가별 해외직접투자액 추이

(백만 달러)

구분	2021년	2022년	2023년	2024년	2025년	증감률
미국	4,728	7,867	10,610	6,548	6,564	0.2%
중국	5,950	8,051	1,395	1,684	2,242	33.2%
베트남	1,376	1,817	1,991	1,603	2,036	27.0%
인도네시아	820	1,043	1,034	632	1,001	58.3%
투자액 총계*	17,943	25,639	20,639	16,436	17,108	4.1%

* 상기 주요 국가 외 기타 국가 모두 포함

- **(세부 업종)** 전자부품, 자동차는 전년 대비 각각 58.9%, 11.2% 증가한 반면, 전기장비, 화학은 전년 대비 각각 3.4%, 37.9% 감소

[표22] 제조업 세부 업종별 해외직접투자액 추이

(백만 달러)

구분	2021년	2022년	2023년	2024년	2025년	증감률
전기장비	3,164	5,140	6,679	5,855	5,653	△3.4%
전자부품	6,387	8,970	4,255	1,764	2,803	58.9%
자동차	2,334	2,226	2,155	1,819	2,023	11.2%
화학	691	3,292	1,390	2,373	1,474	△37.9%
투자액 총계*	17,943	25,639	20,639	16,436	17,108	4.1%

* 상기 주요 업종 외 기타 업종 모두 포함

다. 부동산업

- **(투자동향)** 부동산업 투자액은 전년 대비 46.9% 감소한 30.0억 달러 기록
- **(주요 투자국)** 미국, 룩셈부르크는 전년 대비 각각 7.6%, 69.6% 감소한 반면, 케이만군도는 전년 대비 115.2% 증가

[표23] 부동산업 주요 국가별 해외직접투자액 추이

(백만 달러)

구분	2021년	2022년	2023년	2024년	2025년	증감률
미국	3,594	3,380	1,649	1,193	1,102	△7.6%
룩셈부르크	578	587	1,080	1,657	503	△69.6%
케이만군도	366	544	506	174	375	115.2%
투자액 총계*	7,046	7,290	4,258	5,652	2,999	△46.9%

* 상기 주요 국가 외 기타 국가 모두 포함

- **(세부 업종)** 부동산업은 단일 업종으로 구성

라. 도소매업

- **(투자동향)** 도소매업 투자액은 전년 대비 51.0% 증가한 27.3억 달러 기록
- **(주요 투자국)** 미국, 싱가포르, 일본은 전년 대비 각각 71.1%, 23.3%, 159.2% 증가

[표24] 도소매업 주요 국가별 해외직접투자액 추이

(백만 달러)

구	분	2021년	2022년	2023년	2024년	2025년	증감률
미	국	1,458	701	989	736	1,259	71.1%
싱	가	354	237	294	298	367	23.3%
일	본	101	315	134	141	366	159.2%
투자액 총계*		3,698	2,618	2,527	1,805	2,726	51.0%

* 상기 주요 국가 외 기타 국가 모두 포함

- **(세부 업종)** 도매·상품중개업, 자동차판매업은 전년 대비 각각 106.1%, 39.9% 증가한 반면, 소매업은 전년 대비 34.3% 감소

[표25] 도소매업 세부 업종별 해외직접투자액 추이

(백만 달러)

구	분	2021년	2022년	2023년	2024년	2025년	증감률
도매·상품중개업		1,737	1,437	810	989	2,039	106.1%
소매업		1,295	709	1,062	612	402	△34.3%
자동차판매업		666	472	654	204	285	39.9%
투자액 총계*		3,698	2,618	2,527	1,805	2,726	51.0%

* 상기 주요 업종 외 기타 업종 모두 포함

마. 광업

- **(투자동향)** 광업 투자액은 전년 대비 41.6% 감소한 25.5억 달러 기록
- **(주요 투자국)** 캐나다는 전년 대비 45.6% 감소하였으나, 페루, 마셜제도는 전년 대비 각각 10.6%, 134.0% 증가

[표26] 광업 주요 국가별 해외직접투자액 추이

(백만 달러)

구	분	2021년	2022년	2023년	2024년	2025년	증감률
캐	나	4	22	1,535	1,507	821	△45.6%
페	루	474	691	505	539	597	10.6%
마	셜	122	127	83	140	328	134.0%
미	얀	375	284	198	141	157	11.7%
베	트	68	69	90	94	153	63.2%
영국령버진군도		49	63	101	116	117	0.9%
투자액 총계*		1,924	3,518	3,505	4,367	2,551	△41.6%

* 상기 주요 국가 외 기타 국가 모두 포함

- **(세부 업종)** 석탄·원유·천연가스, 금속, 광업지원서비스는 전년 대비 각각 25.1%, 76.7%, 37.8% 감소

[표27] 광업 세부 업종별 해외직접투자액 추이

(백만 달러)

구	분	2021년	2022년	2023년	2024년	2025년	증감률
석탄·원유·천연가스		1,633	2,012	2,823	2,970	2,223	△25.1%
금	속	271	1,500	671	1,389	324	△76.7%
광업지원서비스		11	5	11	6	4	△37.8%
투자액 총계*		1,924	3,518	3,505	4,367	2,551	△41.6%

* 상기 주요 업종 외 기타 업종 모두 포함

IV. 기 타

1. 투자자 규모별 동향

■ **(투자액)** 대기업, 기타(비영리단체 등), 중소기업 투자액은 전년 대비 각각 11.6%, 7.7%, 0.5% 증가

- 전체 투자액 대비 비중은 대기업 57.6%, 기타(비영리단체 등) 23.0%, 중소기업 18.3% 순

[표28] 투자자 규모별 해외직접투자액 추이

(백만 달러)

구 분	2021년	2022년	2023년	2024년	2025년	증감률
대 기 업	46,913	51,383	40,661	37,076	41,372	11.6%
기타(비영리단체 등)	13,645	18,460	12,684	15,327	16,509	7.7%
중 소 기 업	15,451	13,053	12,213	13,071	13,141	0.5%
개 인	1,003	553	434	567	780	37.6%
개 인 기 업	32	32	43	93	74	△20.7%
투 자 액 총 계	77,044	83,482	66,035	66,134	71,876	8.7%

* U사 포함

■ **(신규법인 수)** 신규법인 수는 중소기업, 개인에서 전년 대비 각각 1.6%, 26.7% 증가

[표29] 투자자 규모별 해외직접투자 신규법인 수 추이

(백만 달러)

구 분	2021년	2022년	2023년	2024년	2025년	증감률
중 소 기 업	1,222	1,323	1,563	1,734	1,761	1.6%
개 인	439	559	628	651	825	26.7%
대 기 업	466	473	421	391	407	4.1%
기타(비영리단체 등)	88	91	51	58	95	63.8%
개 인 기 업	38	23	58	53	38	△28.3%
법 인 수 총 계	2,253	2,469	2,721	2,887	3,126	8.3%

* 해외지사 제외

** 국민연금공단 포함

2. 투자 규모별 동향

■ **(투자동향)** 5백만달러 미만, 1억달러 초과 구간은 전년 대비 각각 13.0%, 12.5% 증가하였으며, 1천만달러~5천만달러 구간은 전년 대비 0.7% 감소

- 전체 투자액 대비 비중은 1억달러 초과 43.8%, 1천만달러~5천만달러 25.6%, 5천만달러~1억달러 16.2% 순

[표30] 투자규모별 해외직접투자액 추이

(백만 달러)

구 분	2021년	2022년	2023년	2024년	2025년	증감률
5 백 만 달 러 미 만	4,312	4,522	4,803	5,005	5,658	13.0%
5백만달러~1천만달러	3,179	3,177	3,302	3,348	3,740	11.7%
1천만달러~5천만달러	16,742	16,465	16,210	18,497	18,368	△0.7%
5천만달러~1억달러	12,261	11,416	9,235	10,438	11,647	11.6%
1 억 달 러 초 과	40,550	47,903	32,485	28,847	32,464	12.5%
투 자 액 총 계	77,044	83,482	66,035	66,134	71,876	8.7%

3. 지분율별 동향

■ **(투자동향)** 10%미만, 50%, 10%이상~50%미만 투자액은 전년 대비 각각 171.1%, 78.4%, 18.8% 증가

- 전체 투자액 대비 비중은 100% 62.7%, 10%이상~50%미만 17.4%, 50%초과~100%미만 15.3% 순

[표31] 지분율별 해외직접투자액 추이

(백만 달러)

구 분	2021년	2022년	2023년	2024년	2025년	증감률
10%미만	1,039	1,014	1,419	739	2,003	171.1%
10%이상~50%미만	11,454	12,299	9,164	10,539	12,518	18.8%
50%	1,571	2,841	730	707	1,261	78.4%
50%초과~100%미만	12,405	13,526	12,606	10,496	11,023	5.0%
100%	50,576	53,802	42,115	43,653	45,071	3.2%
투 자 액 총 계	77,044	83,482	66,035	66,134	71,876	8.7%

4. 투자방법별 동향

■ (투자동향) 지분투자는 전년 대비 9.8% 증가한 반면, 대출은 전년 대비 7.7% 감소

[표32] 투자방법별 해외직접투자액 추이 (백만 달러)

구 분	2021년	2022년	2023년	2024년	2025년	증감률
지 분 투 자	67,872	71,636	55,216	57,348	62,939	9.8%
대 출*	8,870	11,503	10,500	8,308	7,664	△7.7%
지 점 / 사 무 소	302	344	320	479	1,272	165.8%
투 자 액 총 계	77,044	83,482	66,035	66,134	71,876	8.7%

* 대출: ① 외국환거래법 시행령 8조 2항 1~3호에 따라 외국법인에 투자한 거주자가 해당 외국법인에 대하여
② 상환기간을 1년 이상으로 하여 금전 대여 (외국환거래법 시행령 8조 1항 4호)

5. 설립형태별 동향

■ (투자동향) 신설법인 설립, 기존법인 지분인수는 전년 대비 각각 10.5%, 2.8% 증가

[표33] 설립형태별 해외직접투자액 추이 (백만 달러)

구 분	2021년	2022년	2023년	2024년	2025년	증감률
신 설 법 인 설 립	47,763	53,624	41,665	40,324	44,562	10.5%
기 존 법 인 지 분 인 수	28,979	29,515	24,050	25,332	26,041	2.8%
지 점 / 사 무 소	302	344	320	479	1,272	165.8%
투 자 액 총 계	77,044	83,482	66,035	66,134	71,876	8.7%

■ (세부업종) 신설법인 설립은 전년 대비 금융·보험업이 36.4% 증가한 반면 제조업이 0.2% 감소하였고, 기존법인 지분인수는 전년 대비 금융·보험업, 제조업이 각각 29.0%, 12.8% 증가

[표34] 신설법인 설립 해외직접투자액 추이 (백만 달러)

구 분	2021년	2022년	2023년	2024년	2025년	증감률
금 용 · 보 험 업	19,681	20,017	15,901	15,873	21,643	36.4%
제 조 업	13,014	17,983	14,842	12,063	12,043	△0.2%
부 동 산 업	4,461	4,505	2,883	3,112	2,279	△26.8%
도 소 매 업	1,748	1,808	1,543	1,034	2,238	116.5%
투 자 액 총 계*	47,763	53,624	41,665	40,324	44,562	10.5%

* 상기 주요 업종 외 기타 업종 모두 포함

[표35] 기존법인 지분인수 해외직접투자액 추이

(백만 달러)

구 분	2021년	2022년	2023년	2024년	2025년	증감률
금 용 · 보 험 업	10,295	11,523	11,188	12,560	16,199	29.0%
제 조 업	4,779	7,530	5,634	4,200	4,738	12.8%
정 보 통 신 업	4,598	1,091	1,037	1,132	1,089	△3.8%
투 자 액 총 계*	28,979	29,515	24,050	25,332	26,041	2.8%

* 상기 주요 업종 외 기타 업종 모두 포함