

해 외 직 접 투 자 동 향 분 석 (2010년 상반기)

2010. 8.

산업투자조사실 해외투자분석반

목 차

요약	Ⅱ
I. 개 요	1
Ⅱ. 지역별 동향	2
Ⅲ. 업종별 동향	5
Ⅳ. 기업규모별 동향.....	9
V. 기 타.....	10

< 요약 >

□ 2010. 상반기 총 해외직접투자(실행기준)는 69.2억 달러

- 금년 상반기 투자금액은 전년동기 대비 8.0% 증가하면서 69.2억 달러 기록
- 지역별로는 전년동기대비 對아시아, 중동, 유럽, 대양주 투자가 증가한 반면 북미, 중남미, 아프리카는 감소세 보임
- 업종별로는 제조업, 부동산업 및 임대업, 금융 및 보험업에 대한 투자가 증가한 반면, 도소매업, 전문, 과학 및 기술 서비스업의 업종에서는 감소

(단위: 억 달러, 개, %)

구 분	2007	2008	2009	2009.상반기	2010.상반기
투자금액	214.2	229.0	194.4	64.0	69.2
	(84.3)	(6.9)	(-15.1)	(-46.4)	(8.0)
신규법인수	5,685	4,018	2,478	1,098	1,393
	(8.8)	(-29.3)	(-38.3)	(-55.3)	(26.9)

【 지역별 】

□ 아시아, 유럽에 대한 투자금액 증가

- 아시아는 A와 B의 중국 현지법인 설립 투자(각각 316백만달러, 80백만달러)와 C의 미얀마에 대한 원유 및 천연가스 개발 투자(34백만달러)의 영향으로 전년동기 대비 18.5% 증가
- 유럽은 D의 독일 부동산 투자(684백만달러), E의 네덜란드 경유 유전 개발·생산 사업 투자(100백만달러)와 F의 유럽지주회사 설립(73백만달러)으로 전년동기 대비 27.1% 증가

※ 2010. 상반기 투자상위 5개국(억 달러)

: 중국(15.1), 미국(8.7), 독일(7.4), 캐나다(5.3), 네덜란드(4.1)

(단위: 억 달러, %)

구 분	2007	2008	2009	2009. 상반기		2010. 상반기		
					(증감률)		(비중)	(증감률)
아시아	109.9	115.9	63.5	25.4	(-59.5)	30.2	(43.6)	(18.5)
중동	3.7	2.9	3.6	1.3	(-10.1)	1.6	(2.3)	(26.6)
북미	36.1	52.9	59.7	16.9	(-39.4)	14.1	(20.4)	(-16.4)
중남미	12.5	15.9	9.4	3.5	(-68.0)	3.3	(4.8)	(-5.2)
유럽	44.2	30.6	49.4	13.2	(14.3)	16.8	(24.3)	(27.1)
아프리카	2.4	3.2	3.7	2.6	(17.8)	1.4	(2.1)	(-44.2)
대양주	5.4	7.7	5.1	1.2	(-57.1)	1.8	(2.5)	(48.8)
합 계	214.2	229.0	194.4	64.0	(-46.4)	69.2	(100.0)	(8.0)

【 업종별 】

□ 전년동기 대비 제조업, 금융 및 보험업, 부동산업 및 임대업에 대한 투자 증가

- 전년동기 대비, 제조업은 7.5%, 금융 및 보험업 40.7%, 부동산업 및 임대업은 236.8% 증가하며 투자비중 상위를 차지
- 광업은 전년동기 대비 4.5%감소하면서 투자비중도 19.8%에서 17.5%로 감소하였으나, 전년동기에 이어 투자비중 2위 유지

□ 제조업 투자 비중 32.4%로 전년동기와 비슷한 수준 유지

- 세부업종별로는 전자부품, 컴퓨터, 영상, 음향 및 통신장비 제조업, 기타 기계 및 장비 제조업, 1차 금속 제조업 등이 증가한 반면, 자동차 및 트레일러 제조업, 기타 운송장비 제조업 투자는 감소하였음

(단위: 억 달러, %)

구 분	2007	2008	2009	2009. 상반기		2010. 상반기		
					(증감률)		(비중)	(증감률)
제조업	81.0	68.5	44.4	20.8	(-41.9)	22.4	(32.4)	(7.5)
광업	20.5	35.9	51.0	12.7	(-44.2)	12.1	(17.5)	(-4.5)
부동산업 및 임대업	15.7	17.6	23.6	2.8	(-68.7)	9.5	(13.8)	(236.8)
금융 및 보험업	16.9	21.5	17.1	3.9	(-66.6)	5.5	(8.0)	(40.7)
도매 및 소매업	20.2	37.1	18.2	7.8	(-53.1)	5.0	(7.2)	(-36.2)
전문, 과학 및 기술 서비스업	29.7	18.0	17.9	8.4	(48.8)	4.8	(7.0)	(-42.6)
운수업	3.5	5.5	6.5	2.4	(-21.4)	2.6	(3.8)	(7.4)
기타	26.7	24.9	15.6	5.1	(-65.2)	7.2	(10.4)	(40.2)
합계	214.2	229.0	194.4	64.0	(-46.4)	69.2	(100.0)	(8.0)

【 기업규모별 】

□ 대기업 및 중소기업 모두 전년동기 대비 투자금액 증가

- 대기업의 투자금액은 아시아와 유럽에 대한 투자는 증가하였으나, 북미에 대한 투자가 감소하면서 전년동기 대비 1.6% 증가하는 데 그침
- 중소기업의 투자금액은 아시아, 북미, 유럽 모두 증가하면서 전년동기대비 27.0% 증가

(단위: 억 달러, %)

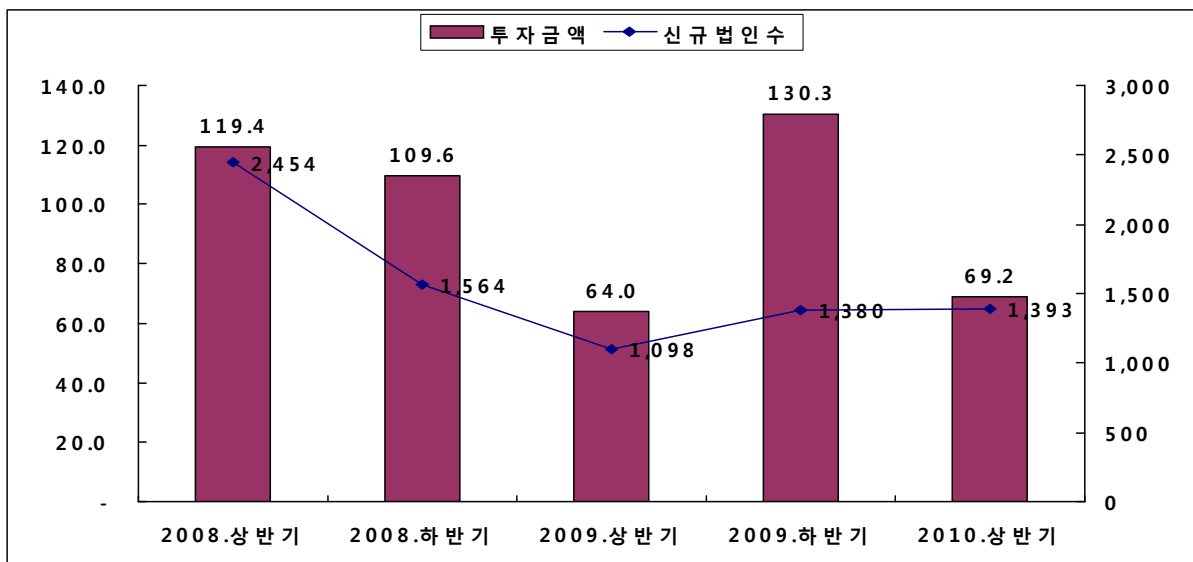
	2007	2008	2009	2009. 상반기		2010. 상반기		
					(증감률)		(비중)	(증감률)
대기업	141.2	159.1	157.7	49.7	(-34.7)	50.5	(73.0)	(1.6)
중소기업	59.8	59.9	33.3	12.9	(-64.1)	16.4	(23.8)	(27.0)
개인등기타	13.2	10.0	3.3	1.4	(-81.1)	2.2	(3.2)	(63.0)
합계	1.7	0.9	0.4	64.0	(-46.4)	69.2	(100.0)	(8.0)

I. 개 요

- 금년 상반기 중 우리나라의 해외직접 투자금액은 실행기준으로 전년동기 대비 8.0%증가, 전반기 대비 46.9% 감소한 69.2억 달러를 기록
- 금반기의 해외투자금액은 전반기 대비 기저효과로 인해 큰 폭의 감소를 보였으나, 전세계적인 투자 회복 분위기를 타고 전년동기대비 증가세로 반전
 - 금반기 중 신고금액은 114.8억 달러로 전년동기 대비 37.3% 증가하였으며, 신규 법인 수는 1,393개로 전년동기 대비 26.9% 증가

<그림 1>

해외직접투자 실적 추이 (총투자 기준)



<표 1>

총 신규법인수 및 금액

(단위: 백만 달러, 개)

	2007	2008			2009			2010
		상반기	하반기	계	상반기	하반기	계	상반기
투자금액	21,421	11,943	10,960	22,904	6,404	13,033	19,437	6,918
	84.3%	53.4%	-19.6%	6.9%	-46.4%	18.9%	-15.1%	8.0%
투자건수	21,131	10,534	8,287	18,821	6,340	6,936	13,276	6,449
	12.2%	1.2%	-22.7%	-10.9%	-39.8%	-16.3%	-29.5%	1.7%
신규법인수	5,685	2,454	1,564	4,018	1,098	1,380	2,478	1,393
	8.8%	-13.1%	-45.3%	-29.3%	-55.3%	-11.8%	-38.3%	26.9%

* %는 전년동기 대비 증감률임.

- 전년 상반기 25.8%를 차지하던 1억 달러 초과 대규모 투자 비중이 23.7%로

다소 감소하여 투자금액의 대형화가 약화되는 양상을 보임

- 전년동기에 비해 지역별로는 아시아, 중동, 유럽, 대양주 투자가 증가하였고, 업종별로는 제조업, 부동산업 및 임대업, 금융 및 보험업에 대한 투자는 증가

2010. 상반기 중 주요 투자사업

- D의 독일 부동산 투자: 684백만 달러
- G의 캐나다 에너지사 인수 투자: 436백만달러
- A의 중국 길림 현지법인 투자: 316백만 달러
- F의 미국 반도체 관련 신기술 보유 기업 투자: 200백만 달러
- H의 미국 현지법인 투자: 100백만 달러

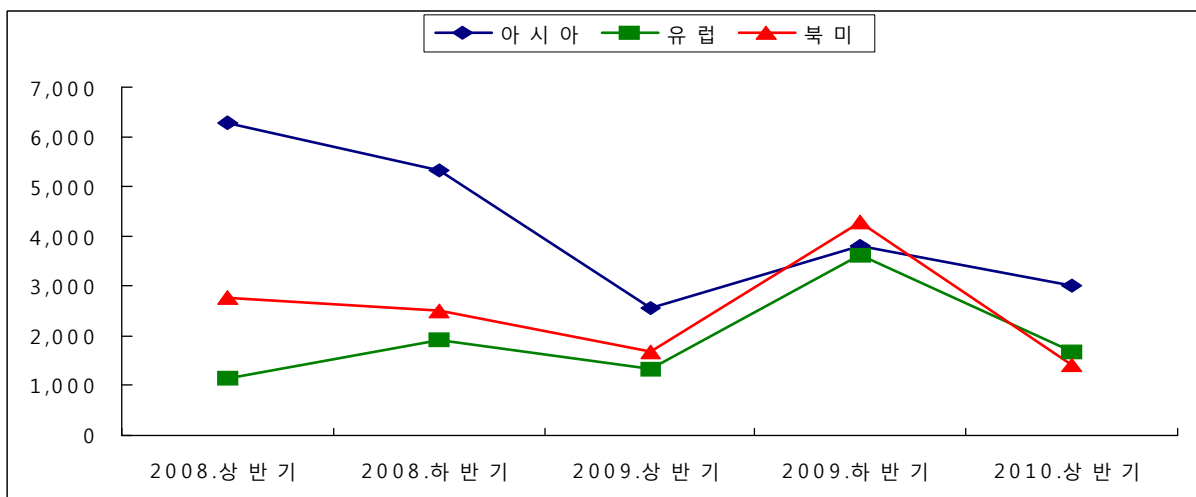
II. 지역별 동향

1. 개관

- 지역별로는 전년동기 대비 아시아 및 유럽 지역에 대한 해외투자금액이 증가하였음. 아시아에서는 제조업 및 광업을 중심으로 18.5% 증가, 유럽에서는 도소매업 및 제조업을 중심으로 27.1% 증가함.
- 해외투자 비중은 아시아가 전년동기 39.7%에서 43.6%로 증가하며 전년 동기에 이어 1위를 차지하였고, 유럽이 24.3%의 비중을 차지하며 투자비중 2위를 차지함.

<그림 2>

주요 지역별 해외직접투자 추이



<표 2>

지역별 해외직접투자

(단위: 백만 달러, 개)

	2007		2008		2009		2009. 상반기		2010. 상반기	
	투자금액	신규법인수	투자금액	신규법인수	투자금액	신규법인수	투자금액	신규법인수	투자금액	신규법인수
아시아	10,992	3,786	11,591	2,743	6,348	1,584	2,544	703	3,015	948
(비중)	51.3%	66.6%	50.6%	68.3%	32.7%	63.9%	39.7%	64.0%	43.6%	68.1%
(증가율)	73.8%	8.7%	5.4%	-27.5%	-45.2%	-42.3%	-59.5%	-58.2%	18.5%	34.9%
중동	369	86	287	52	360	53	126	28	160	26
(비중)	1.7%	1.5%	1.3%	1.3%	1.9%	2.1%	2.0%	2.6%	2.3%	1.9%
(증가율)	-7.4%	138.9%	-22.2%	-39.5%	25.6%	1.9%	-10.1%	7.7%	26.6%	-7.1%
북미	3,605	1,314	5,290	807	5,967	533	1,685	243	1,408	257
(비중)	16.8%	23.1%	23.1%	20.1%	30.7%	21.5%	26.3%	22.1%	20.4%	18.4%
(증가율)	64.2%	-2.2%	46.7%	-38.6%	12.8%	-34.0%	-39.4%	-51.9%	-16.4%	5.8%
중남미	1,253	100	1,587	90	936	86	350	30	332	37
(비중)	5.8%	1.8%	6.9%	2.2%	4.8%	3.5%	5.5%	2.7%	4.8%	2.7%
(증가율)	16.5%	31.6%	26.7%	-10.0%	-41.0%	-4.4%	-68.0%	-43.4%	-5.2%	23.3%
유럽	4,422	254	3,061	195	4,944	132	1,324	57	1,683	78
(비중)	20.6%	4.5%	13.4%	4.9%	25.4%	5.3%	20.7%	5.2%	24.3%	5.6%
(증가율)	259.9%	51.2%	-30.8%	-23.2%	61.5%	-32.3%	14.3%	-45.2%	27.1%	36.8%
아프리카	239	32	320	30	374	32	256	14	143	14
(비중)	1.1%	0.6%	1.4%	0.7%	1.9%	1.3%	4.0%	1.3%	2.1%	1.0%
(증가율)	15.5%	52.4%	34.1%	-6.3%	16.7%	6.7%	17.8%	-30.0%	-44.2%	0.0%
대양주	541	113	767	101	508	58	118	23	176	33
(비중)	2.5%	2.0%	3.4%	2.5%	2.6%	2.3%	1.8%	2.1%	2.5%	2.4%
(증가율)	180.6%	16.5%	41.8%	-10.6%	-33.8%	-42.6%	-57.1%	-64.6%	48.8%	43.5%
합계	21,421	5,685	22,904	4,018	19,437	2,478	6,404	1,098	6,918	1,393
(비중)	100.0%	100.0%	100.0%	100.0%	100.0%	100.0%	100%	100%	100%	100%
(증가율)	84.3%	8.8%	6.9%	-29.3%	-15.1%	-38.3%	-46.4%	-55.3%	8.0%	26.9%

* %는 전년동기 대비 증감률임.

2. 지역별 동향

가. 아시아

- 금년 상반기 중 투자금액 30.2억 달러, 신규법인 수 948개로 전년동기 대비 투자금액은 18.5% 증가, 신규법인 수는 34.9% 증가함.
 - A의 중국 길림 현지법인 투자: 316백만 달러
 - B의 중국 현지법인 설립 투자: 80백만달러
 - C의 미얀마에 대한 원유 및 천연가스 개발 투자: 34백만달러
- 전년동기 대비 광업, 제조업 등에서는 투자가 증가하였으나 전문, 과학, 기술 및 서비스업, 부동산업 및 임대업의 투자는 감소하였음.

나. 북미

- 금년 상반기 투자금액은 14.1억 달러로 전년동기 대비 투자금액이 16.4% 감소하였으며, 신설법인 수는 257개로 전년동기 대비 5.8% 증가하였음.
- G의 캐나다 광업투자 : 436백만 달러
- F의 미국 반도체관련 신기술 보유 기업 투자 : 200백만 달러
- H의 미국 현지법인 투자: 100백만 달러
- 북미에 대한 투자는 전년동기 대비 광업, 제조업을 중심으로 감소하였으나, 운수업과 부동산업 및 임대업 등에서는 증가하였음.

다. 유럽

- 금년 상반기 중 투자금액은 16.8억 달러, 신설법인 수는 78개로 전년동기 대비 투자금액이 27.1% 증가하였으며, 신설법인 수는 36.8% 증가하면서 투자금액 기준 투자비중 2위를 차지하였음.
- D의 독일 부동산 투자: 684백만 달러
- E의 네덜란드 경유 유전개발 투자: 100백만달러
- F의 유럽지주회사 설립: 73백만달러
- 유럽은 전년동기 대비 부동산업 및 임대업, 광업, 도소매업의 투자가 증가하였으나, 제조업의 투자는 감소하였음.

라. 중남미

- 금년 상반기 중 투자금액은 총 3.3억 달러, 신설법인 수는 37개로 전년동기에 비해 투자금액이 5.2% 감소하였으며, 신설법인 수는 23.3% 증가하였음.
- 중남미는 전년동기 대비 제조업에서는 투자가 증가하였으나, 광업과 금융 및 보험업에서는 감소하였음.

마. 기타

- 금년 상반기 중 투자금액 규모는 전년동기 대비 대양주 48.8%, 중동 26.6% 증가하였으나, 아프리카는 44.2% 감소하였음.

※ 투자상위 5개국

- 주요 투자국은 중국 15.1억 달러, 미국 8.7억 달러, 독일 7.4억 달러, 캐나다 5.3억 달러, 네덜란드 4.1억 달러 순으로 미국을 제외한 나머지 4개국 앞 투자는 전년동기 대비 모두 증가하였음

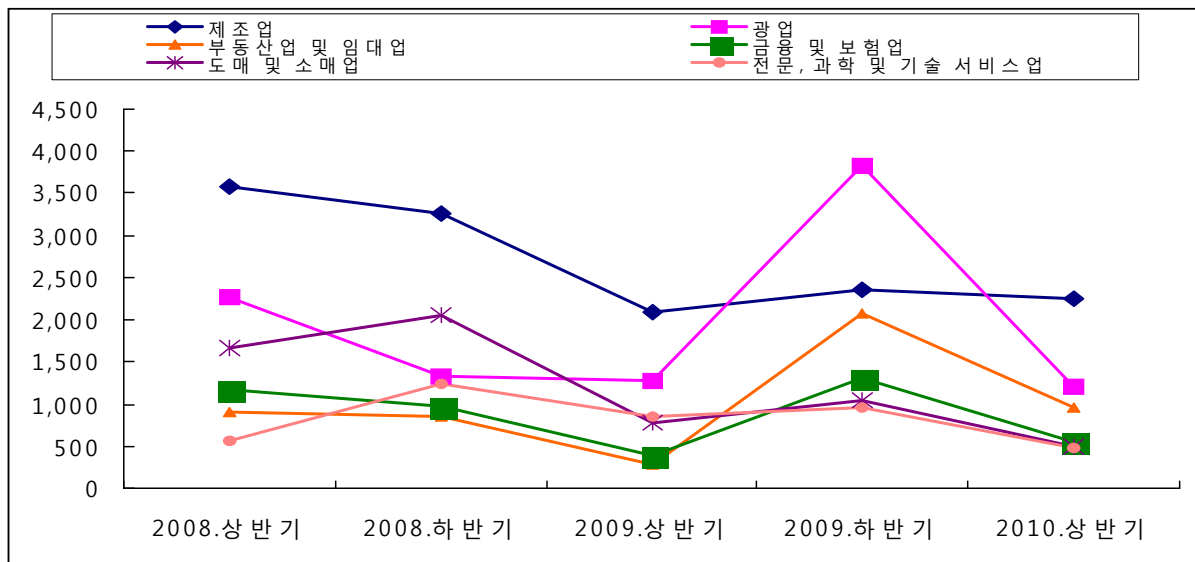
Ⅲ. 업종별 동향

1. 개관

- 금년 상반기 중 업종별 투자 동향은 부동산업 및 임대업에서 증가율이 두드러진 가운데 제조업, 금융 및 보험업도 증가하였으나, 광업과 도매 및 소매업, 전문, 과학, 기술 및 서비스업, 건설업은 감소세를 보임.
- 금년 상반기 제조업 투자는 전년동기 대비 7.5% 증가한 22.4억 달러, 광업은 4.5% 감소한 12.1억 달러, 부동산업 및 임대업은 236.8% 증가한 9.5억 달러를 기록하며 각각 투자비중이 32.4%, 17.5%, 13.8%를 차지함.

<그림 3>

주요 업종별 해외직접투자 추이



<표 3>

업종별 해외직접투자

(단위: 백만 달러, 개)

	2007		2008		2009		2009. 상반기		2010. 상반기	
	투자금액	신규법인수	투자금액	신규법인수	투자금액	신규법인수	투자금액	신규법인수	투자금액	신규법인수
제조업	8,100	2,252	6,853	1,400	4,437	854	2,085	365	2,242	548
(비중)	37.8%	39.6%	29.9%	34.8%	22.8%	34.5%	32.6%	33.2%	32.4%	39.3%
(증가율)	48.0%	-0.7%	-15.4%	-37.8%	-35.3%	-39.0%	-41.9%	-56.0%	7.5%	50.1%
광업	2,051	72	3,592	105	5,103	65	1,268	36	1,211	24
(비중)	9.6%	1.3%	15.7%	2.6%	26.3%	2.6%	19.8%	3.3%	17.5%	1.7%
(증가율)	43.6%	9.1%	75.1%	45.8%	42.1%	-38.1%	-44.2%	-44.6%	-4.5%	-33.3%
부동산업 및 임대업	1,575	348	1,757	290	2,355	93	283	28	952	42
(비중)	7.4%	6.1%	7.7%	7.2%	12.1%	3.8%	4.4%	2.6%	13.8%	3.0%
(증가율)	81.6%	107.1%	11.6%	-16.7%	34.0%	-67.9%	-68.7%	-85.8%	236.8%	50.0%
금융 및 보험업	1,685	76	2,152	80	1,710	42	393	16	554	27
(비중)	7.9%	1.3%	9.4%	2.0%	8.8%	1.7%	6.1%	1.5%	8.0%	1.9%
(증가율)	167.0%	261.9%	27.7%	5.3%	-20.6%	-47.5%	-66.6%	-72.9%	40.7%	68.8%
도매 및 소매업	2,021	1,008	3,708	788	1,823	526	777	248	496	330
(비중)	9.4%	17.7%	16.2%	19.6%	9.4%	21.2%	12.1%	22.6%	7.2%	23.7%
(증가율)	67.2%	6.7%	83.5%	-21.8%	-50.9%	-33.2%	-53.1%	-48.5%	-36.2%	33.1%
전문, 과학 및 기술, 서비스업	2,968	229	1,802	217	1,793	126	842	57	483	64
(비중)	13.9%	4.0%	7.9%	5.4%	9.2%	5.1%	13.2%	5.2%	7.0%	4.6%
(증가율)	666.5%	23.1%	-39.3%	-5.2%	-0.5%	-41.9%	48.8%	-54.0%	-42.6%	12.3%
운수업	349	110	548	101	653	79	242	32	260	34
(비중)	1.6%	1.9%	2.4%	2.5%	3.4%	3.2%	3.8%	2.9%	3.8%	2.4%
(증가율)	88.0%	31.0%	56.9%	-8.2%	19.1%	-21.8%	-21.4%	-45.8%	7.4%	6.3%
건설업	825	267	846	196	457	158	194	61	163	73
(비중)	3.8%	4.7%	3.7%	4.9%	2.3%	6.4%	3.0%	5.6%	2.4%	5.2%
(증가율)	68.8%	4.7%	2.6%	-26.6%	-46.1%	-19.4%	-60.9%	-50.4%	-16.3%	19.7%
출판, 영상, 방송통신 및 정보서비스업	528	216	699	175	165	127	82	70	143	56
(비중)	2.5%	3.8%	3.1%	4.4%	0.8%	5.1%	1.3%	6.4%	2.1%	4.0%
(증가율)	55.9%	6.4%	32.4%	-19.0%	-76.4%	-27.4%	-81.9%	-35.8%	74.2%	-20.0%
전기, 가스, 증기 및 수도사업	386	22	89	14	536	28	76	8	118	7
(비중)	1.8%	0.4%	0.4%	0.3%	2.8%	1.1%	1.2%	0.7%	1.7%	0.5%
(증가율)	1003.0%	450.0%	-77.0%	-36.4%	503.4%	100.0%	201.9%	-11.1%	54.9%	-12.5%
기타	933	1,085	856	652	405	380	161	177	296	188
(비중)	4.4%	19.1%	3.7%	16.2%	2.1%	15.3%	2.5%	16.1%	4.3%	13.5%
(증가율)	61.8%	5.9%	-8.2%	-39.9%	-52.7%	-41.7%	-67.8%	-55.5%	83.9%	6.2%
Total	21,421	5,685	22,904	4,018	19,437	2,478	6,404	1,098	6,918	1,393
(비중)	100.0%	100.0%	100.0%	100.0%	100.0%	100.0%	100.0%	100.0%	100.0%	100.0%
(증가율)	84.3%	8.8%	6.9%	-29.3%	-15.1%	-38.3%	-46.4%	-55.3%	8.0%	26.9%

* %는 전년동기 대비 증감률임.

2. 제조업

- 금년 상반기 중 제조업 투자금액은 22.4억 달러로 전년동기 대비 7.5% 증가하였으며, 신설법인 수는 548개로 50.1% 증가하였음. 제조업은 전년동기에 이어 최대 투자업종으로서, 금분기 투자 비중은 32.4%로 전년동기 32.6%와 비슷한 수준을 유지하였음
- 세부업종별로는 전자부품, 컴퓨터, 영상, 음향 및 통신장비 제조업, 기타 기계 및 장비 제조업, 1차 금속 제조업 등이 증가한 반면, 자동차 및 트레일러 제조업, 기타 운송장비 제조업 투자는 감소하였음
- 지역별로는 아시아와 중남미 앞 투자는 증가, 북미, 유럽 앞 투자는 감소하였음

<표 4>

제조업 세부업종별 해외직접투자

(단위: 백만 달러, 개)

	2007		2008		2009		2009. 상반기		2010. 상반기	
	투자금액	신설법인수	투자금액	신설법인수	투자금액	신설법인수	투자금액	신설법인수	투자금액	신설법인수
전자부품, 컴퓨터, 영상, 음향 및 통신장비 제조업 (비중) (증가율)	1,942 24.0% 40.1%	380 16.9% 7.6%	833 12.2% -57.1%	237 16.9% -37.6%	724 16.3% -13.0%	170 19.9% -28.3%	303 14.5% -43.0%	82 22.5% -40.1%	601 26.8% 98.6%	114 20.8% 39.0%
기타 기계 및 장비 제조업 (비중) (증가율)	345 4.3% 118.5%	226 10.0% 11.3%	415 6.1% 20.2%	151 10.8% -33.2%	325 7.3% -21.6%	98 11.5% -35.1%	130 6.2% -34.0%	41 11.2% -53.4%	211 9.4% 62.6%	70 12.8% 70.7%
1차 금속 제조업 (비중) (증가율)	517 6.4% 121.5%	70 3.1% 12.9%	604 8.8% 16.7%	54 3.9% -22.9%	396 8.9% -34.4%	32 3.7% -40.7%	89 4.3% -80.5%	14 3.8% -56.3%	204 9.1% 130.3%	23 4.2% 64.3%
화학물질 및 화학제품 제조업;의약품 제외 (비중) (증가율)	590 7.3% 19.1%	116 5.2% -4.1%	441 6.4% -25.4%	88 6.3% -24.1%	281 6.3% -36.2%	49 5.7% -44.3%	111 5.3% -62.3%	19 5.2% -66.1%	191 8.5% 71.5%	30 5.5% 57.9%
자동차 및 트레일러 제조업 (비중) (증가율)	1,626 20.1% 83.6%	161 7.1% 23.8%	1,267 18.5% -22.0%	111 7.9% -31.1%	813 18.3% -35.9%	58 6.8% -47.7%	617 29.6% 1.0%	20 5.5% -69.2%	174 7.8% -71.7%	41 7.5% 105.0%
기타 운송장비 제조업 (비중) (증가율)	361 4.5% 10.3%	41 1.8% 105.0%	883 12.9% 144.5%	45 3.2% 9.8%	247 5.6% -72.0%	21 2.5% -53.3%	159 7.6% -61.0%	11 3.0% -62.1%	101 4.5% -36.2%	10 1.8% -9.1%
코크스, 연탄 및 석유정제품 제조업 (비중) (증가율)	154 1.9% 95.0%	9 0.4% -30.8%	31 0.5% -79.8%	15 1.1% 66.7%	159 3.6% 413.6%	15 1.8% 0.0%	107 5.1% 412.5%	8 2.2% 60.0%	101 4.5% -5.9%	4 0.7% -50.0%
금속가공제품 제조업;기계 및 가구 제외 (비중) (증가율)	281 3.5% 0.5%	116 5.2% -3.3%	187 2.7% -33.5%	56 4.0% -51.7%	153 3.4% -18.1%	46 5.4% -17.9%	71 3.4% -30.0%	19 5.2% -44.1%	91 4.1% 29.6%	27 4.9% 42.1%

기타 제조업 (비중) (증가율)	2,285 28.2% 40.2%	1,133 50.3% -9.1%	2,193 32.0% -4.0%	643 45.9% -43.2%	1,338 30.2% -39.0%	365 42.7% -43.2%	499 24.0% -48.5%	151 41.4% -60.6%	567 25.3% 13.6%	229 41.8% 51.7%
제조업 합계 (비중) (증가율)	8,100 100.0% 48.0%	2,252 100.0% -0.7%	6,853 100.0% -15.4%	1,400 100.0% -37.8%	4,437 100.0% -35.3%	854 100.0% -39.0%	2,085 100.0% -41.9%	365 100.0% -56.0%	2,242 100.0% 7.5%	548 100.0% 50.1%

* %는 전년동기 대비 증감률임.

3. 광업

- 금년 상반기 중 투자금액은 12.1억 달러로 전년동기 대비 4.5% 감소하였고, 신설법인 수는 24개로 전년동기 대비 33.3% 감소하였음.
- 전년동기 투자 비중 19.8%에서 17.5%로 다소 감소하였으나, 전년에 이어 전체 업종 중 두 번째로 높은 비중을 차지함.
- 세부업종별로는 금속광업과 비금속광물 광업은 감소하였고, 석탄, 원유 및 천연가스 광업과 광업 지원 서비스업은 증가하였음.

4. 부동산업 및 임대업

- 금년 상반기 중 투자금액은 9.5억 달러로 전년동기 대비 236.8% 증가하였으며, 신설법인 수는 42개로 전년동기 대비 50.0% 증가하였음.
- D의 독일 부동산 투자로 인해 유럽 앞 투자가 증가하였으며, 제조업, 광업에 이어 세 번째로 높은 투자 비중을 차지하였음.

5. 금융 및 보험업

- 금융 및 보험업의 투자금액은 전년동기 대비 40.7% 증가한 5.5억 달러, 신설법인 수는 68.8% 증가한 27개를 기록함.
- 지역별로는 중남미 지역은 감소하였으나, 아시아, 북미, 유럽에 대한 투자는 크게 증가하였음.

IV. 기업규모별 동향

1. 개관

- 금년 상반기 기업규모별 동향은 대기업의 투자가 전년동기 대비 1.6% 증가에 그친 반면 중소기업의 투자금액은 27.0% 증가함.
- 전체 투자에 대해 대기업이 차지하는 비중은 73.0%로 전년동기보다 4.6%포인트 감소하였으며, 중소기업의 투자 비중은 전년동기에 비해 3.6%포인트 상승하여 23.8%의 비중을 차지함.

<표 5>

분기별·기업규모별 해외직접투자

(단위: 백만 달러, 개)

	2007		2008		2009		2009. 상반기		2010. 상반기	
	투자금액	신규법인수	투자금액	신규법인수	투자금액	신규법인수	투자금액	신규법인수	투자금액	신규법인수
대기업	14,119	391	15,911	371	15,775	268	4,973	120	5,050	157
(비중)	65.9%	6.9%	69.5%	9.2%	81.2%	10.8%	77.6%	10.9%	73.0%	11.3%
(증가율)	93.7%	26.5%	12.7%	-5.1%	-0.9%	-27.8%	-34.7%	-46.9%	1.6%	30.8%
중소기업	5,978	2,263	5,994	1,851	3,328	1,180	1,294	513	1,644	664
(비중)	27.9%	39.8%	26.2%	46.1%	17.1%	47.6%	20.2%	46.7%	23.8%	47.7%
(증가율)	80.0%	17.4%	0.3%	-18.2%	-44.5%	-36.3%	-64.1%	-53.4%	27.0%	29.4%
개인 및 기타	1,325	3,031	999	1,796	334	1,030	137	465	224	572
(비중)	6.2%	53.3%	4.4%	44.7%	1.7%	41.6%	2.1%	42.3%	3.2%	41.1%
(증가율)	31.1%	1.4%	-24.6%	-40.7%	-66.6%	-42.7%	-81.1%	-58.7%	63.0%	23.0%
합계	21,421	5,685	22,904	4,018	19,437	2,478	6,404	1,098	6,918	1,393
(비중)	100.0%	100.0%	100.0%	100.0%	100.0%	100.0%	100.0%	100.0%	100.0%	100.0%
(증가율)	84.3%	8.8%	6.9%	-29.3%	-15.1%	-38.3%	-46.4%	-55.3%	8.0%	26.9%

* %는 전년동기 대비 증감률임.

2. 대기업

- 금년 상반기 중 대기업의 투자금액은 50.5억 달러로 전년동기 대비 1.6% 증가하였고, 신규법인 수는 157개로 전년동기 대비 30.8% 증가하였음.
- 대기업은 부동산업 및 임대업, 금융 및 보험업에서는 투자가 증가하였으나, 광업과 제조업에서는 투자가 감소하였음.
- 지역별로는 아시아, 유럽, 중남미에서는 투자가 증가하였고, 북미에서는 투자가 감소하였음

3. 중소기업

- 금년 상반기 중 중소기업의 투자금액은 16.4억 달러로 전년동기 대비 27.0% 증가하였으며, 중소기업의 신규법인 수는 664개로 전년동기 대비 29.4% 증가하였음.
- 중소기업 투자규모는 부동산업 및 임대업과 운수업을 제외한 제조업, 도매 및 소매업, 출판, 영상, 방송통신 및 정보 서비스업등 대부분의 업종에서 전년동기 대비 증가하였음.
- 지역별로는 아시아, 북미, 유럽 등에서 투자가 증가하였고, 중남미, 아프리카에서는 투자가 감소하였음.

V. 기 타

□ 지분율별

- 금년 상반기 중 100% 지분보유 투자금액 비중은 77.9%로 전년동기 68.6% 대비 9.3%포인트 상승한 반면, 지분율 50%인 경우 전년동기 8.9%에서 금반기 0.9%로 큰 폭으로 감소하였음. 50% 초과 100% 미만의 경우 전년동기 7.4%에서 금반기 10.5%로 증가하였음.

<표 6>

지분율별 해외직접투자

(단위: 백만 달러)

	2007		2008		2009		2009. 상반기		2010. 상반기	
	투자금액	금액비중	투자금액	금액비중	투자금액	금액비중	투자금액	금액비중	투자금액	금액비중
10% 미만	800	3.7%	718	3.1%	373	1.9%	158	2.5%	136	2.0%
10% 이상	2,378	11.1%	2,693	11.8%	1,531	7.9%	806	12.6%	609	8.8%
50% 미만	539	2.5%	342	1.5%	656	3.4%	568	8.9%	59	0.9%
50% 초과	2,551	11.9%	2,085	9.1%	1,278	6.6%	476	7.4%	723	10.5%
100% 미만	15,154	70.7%	17,066	74.5%	15,600	80.3%	4,396	68.6%	5,391	77.9%
100%	15,154	70.7%	17,066	74.5%	15,600	80.3%	4,396	68.6%	5,391	77.9%
합계	21,421	100.0%	22,904	100.0%	19,437	100.0%	6,404	100.0%	6,918	100.0%

□ 투자금액 규모별

- 건당 투자규모가 1천만 달러를 초과하는 대규모 투자금액의 비중이 전년동기 69.6%에서 금반기 66.4%로 감소하였으며, 1억 달러를 초과하는 투자의 비중도 25.8%에서 23.7%로 감소하는 등 투자 규모의 대형화가 약화됨.

<표 7>

투자규모별 해외직접투자

(단위: 백만 달러)

	2007		2008		2009		2009. 상반기		2010. 상반기	
	투자금액	금액비중	투자금액	금액비중	투자금액	금액비중	투자금액	금액비중	투자금액	금액비중
1천만 달러 이하	6,141	28.7%	5,592	24.4%	3,844	19.8%	1,947	30.4%	2,327	33.6%
1천만 달러 ~ 1억 달러	6,773	31.6%	8,253	36.0%	6,598	33.9%	2,807	43.8%	2,955	42.7%
1억 달러 초과	8,508	39.0%	9,058	39.3%	8,995	46.1%	1,650	25.8%	1,637	23.7%
합계	21,421	100%	22,904	100%	19,437	100%	6,404	100%	6,918	100%

□ 투자방법별

- 금년 상반기 중 증권투자 비중이 전년동기 82.3%에서 79.8%로 소폭 감소하였으며, 대부투자는 17.7%에서 20.2%로 다소 증가함.

<표 8>

투자방법별 해외직접투자

(단위: 백만 달러)

	2007		2008		2009		2009. 상반기		2010. 상반기	
	투자금액	금액비중	투자금액	금액비중	투자금액	금액비중	투자금액	금액비중	투자금액	금액비중
증권투자	18,323	85.5%	18,869	82.4%	16,210	83.4%	5,272	82.3%	5,522	79.8%
대부투자	3,098	14.5%	4,034	17.6%	3,227	16.6%	1,132	17.7%	1,396	20.2%
합계	21,421	100.0%	22,904	100.0%	19,437	100.0%	6,404	100.0%	6,918	100.0%

□ M&A형 해외투자

- 금년 상반기 중 M&A형 해외투자는 12.0억 달러로 전년동기 대비 43.7% 감소, 신규법인수는 129개로 9.3% 증가함.
- 업종별로는 금융 및 보험업과 제조업에서 전년동기 대비 투자 규모가 증가하였고, 부동산업 및 임대업, 도매 및 소매업, 광업 등에서는 감소함.

<표 9>

M&A형 해외직접투자

(단위: 백만 달러)

	2007		2008		2009		2009. 상반기		2010. 상반기	
	투자금액	금액비중	투자금액	금액비중	투자금액	금액비중	투자금액	금액비중	투자금액	금액비중
출판·영상·방송통신 및 정보서비스업	83	1.3%	304	4.5%	33	0.6%	137	6.4%	327	27.2%
제조업	2,218	34.8%	1,562	23.1%	713	14.0%	287	13.4%	294	24.5%
부동산업 및 임대업	348	5.5%	850	12.6%	218	4.3%	300	14.1%	216	18.0%
건설업	145	2.3%	133	2.0%	85	1.7%	346	16.2%	92	7.7%
광업	356	5.6%	794	11.7%	1,288	25.4%	796	37.3%	88	7.3%
기타	3,225	50.6%	3,118	46.1%	2,740	54.0%	269	12.6%	185	15.4%
합계	6,375	100.0%	6,761	100.0%	5,075	100.0%	2,135	100.0%	1,203	100.0%